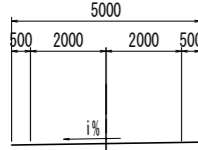
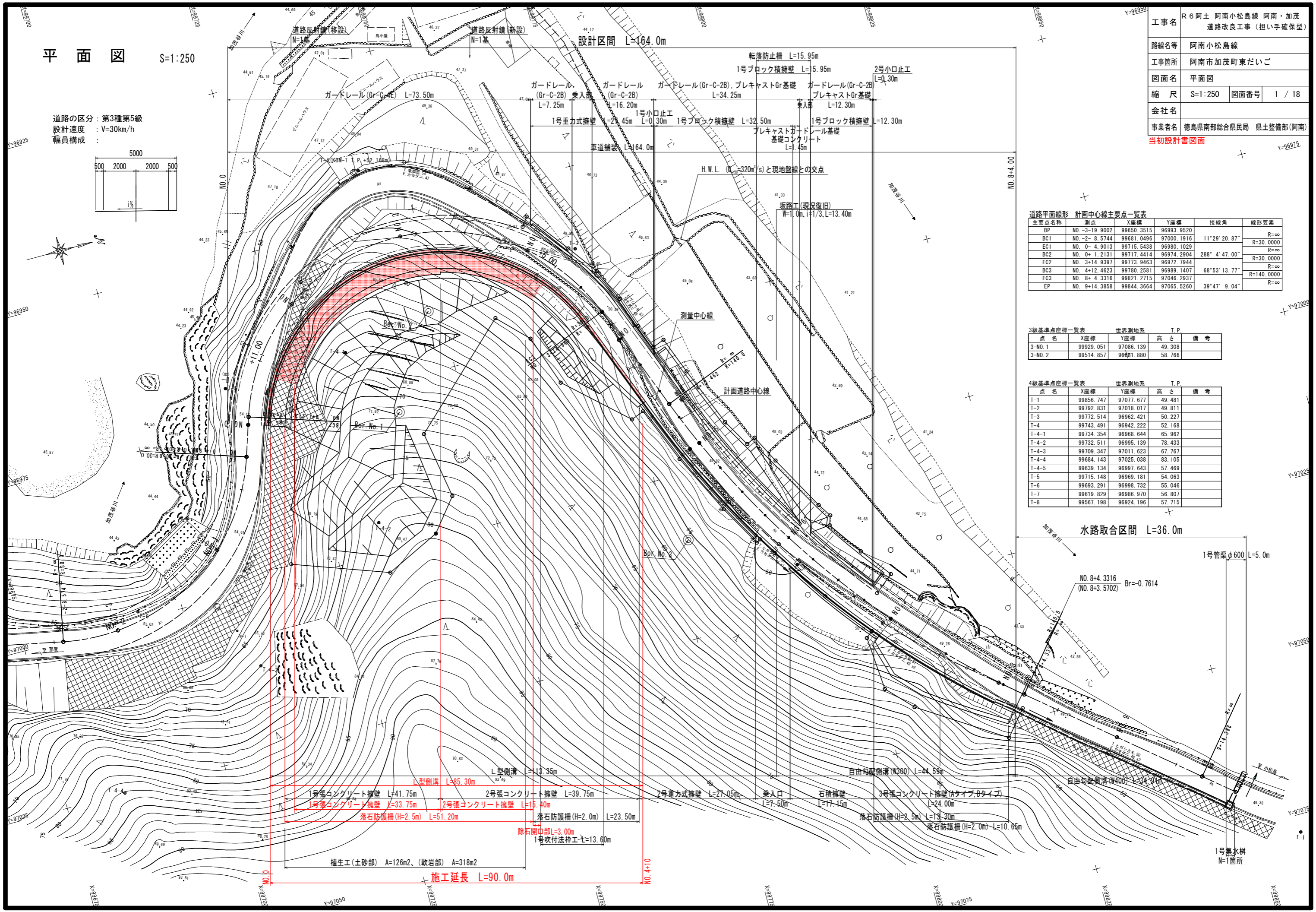


平面図 S=1:250

道路の区分：第3種第5級
 設計速度：V=30km/h
 幅員構成：



設計区間 L=164.0m



工事名	R6阿土 阿南小松島線 阿南・加茂 道路改良工事 (担い手確保型)
路線名等	阿南小松島線
工事箇所	阿南市加茂町東だいご
図面名	平面図
縮尺	S=1:250 図面番号 1 / 18
会社名	
事業者名	徳島県南部総合県民局 県土整備部(阿南) 当初設計書図面

道路平面線形 計画中心線主要点一覧表

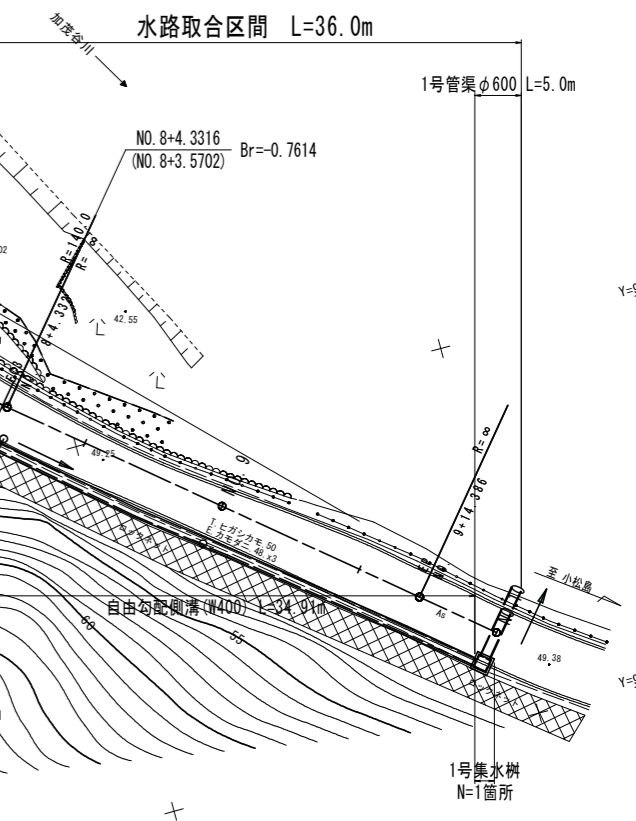
主要点名称	測点	X座標	Y座標	接線角	線形要素
BP	NO. -3-19.9002	99650.3515	96993.9520		R=∞
BC1	NO. -2- 8.5744	99681.0496	97000.1916	11°29' 20.87"	R=30.0000
EC1	NO. 0- 4.9013	99715.5438	96980.1029		R=∞
BC2	NO. 0+ 1.2131	99717.4414	96974.2904	288° 4' 47.00"	R=30.0000
EC2	NO. 3+14.9397	99773.9463	96972.7944		R=∞
BC3	NO. 4+12.4623	99780.2581	96989.1407	68°53' 13.77"	R=140.0000
EC3	NO. 8+ 4.3316	99821.2715	97046.2937		R=∞
EP	NO. 9+14.3858	99844.3664	97065.5260	39°47' 9.04"	R=∞

3級基準点座標一覧表 世界測地系 T.P.

点名	X座標	Y座標	高さ	備考
3-NO.1	99929.051	97086.139	49.308	
3-NO.2	99514.857	96881.880	58.766	

4級基準点座標一覧表 世界測地系 T.P.

点名	X座標	Y座標	高さ	備考
T-1	99856.747	97077.677	49.481	
T-2	99792.831	97018.017	49.811	
T-3	99772.514	96962.421	50.227	
T-4	99743.491	96942.222	52.168	
T-4-1	99734.354	96968.644	65.962	
T-4-2	99732.511	96995.139	78.433	
T-4-3	99709.347	97011.623	67.767	
T-4-4	99684.143	97025.038	83.105	
T-4-5	99639.134	96997.643	57.469	
T-5	99715.148	96969.181	54.063	
T-6	99693.291	96998.732	55.046	
T-7	99619.829	96986.970	56.807	
T-8	99567.198	96924.196	57.715	

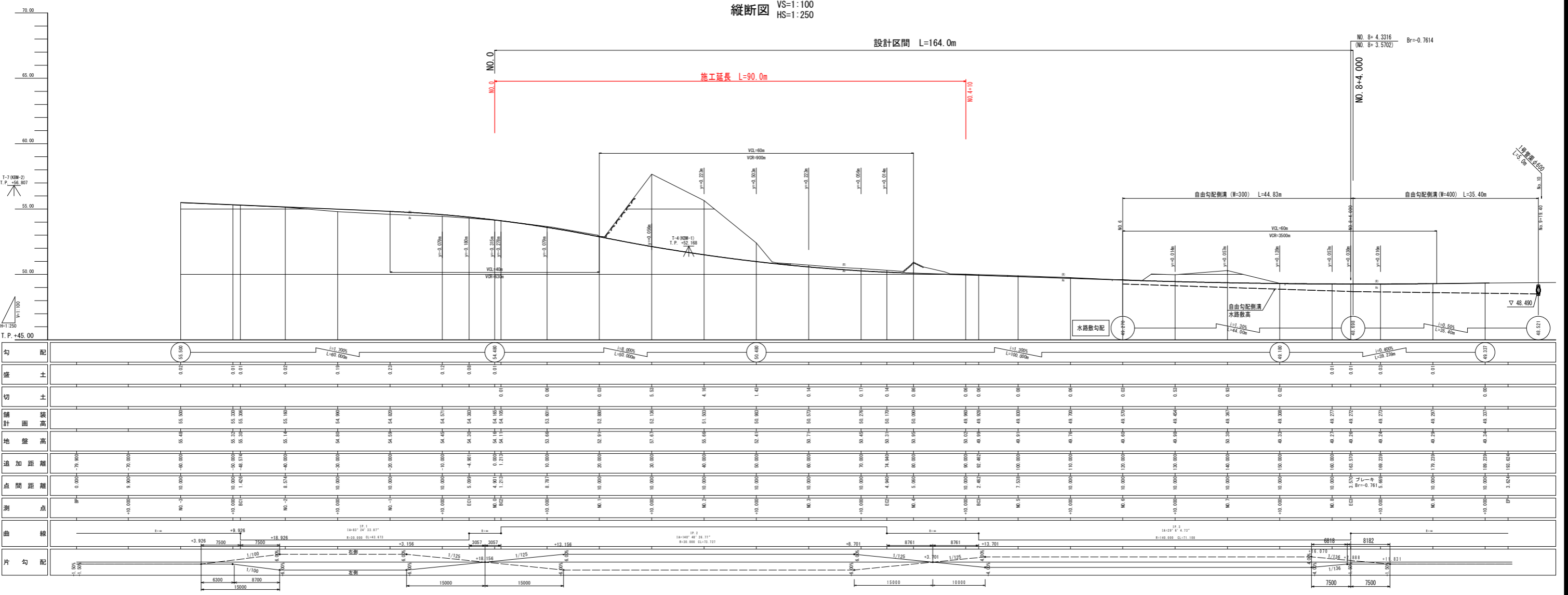


- L型側溝 L=13.35m
- L型側溝 L=85.30m
- 1号張コンクリート擁壁 L=41.75m
- 1号張コンクリート擁壁 L=33.75m
- 2号張コンクリート擁壁 L=15.40m
- 2号張コンクリート擁壁 L=39.75m
- 2号重力式擁壁 L=27.05m
- 乗入口 L=7.50m
- 石積擁壁 L=17.15m
- 3号張コンクリート擁壁(Aタイプ,Bタイプ) L=24.00m
- 自由勾配側溝(W300) L=44.59m
- 自由勾配側溝(W400) L=34.00m
- 落石防護柵(H=2.5m) L=51.20m
- 落石防護柵(H=2.0m) L=23.50m
- 落石防護柵(H=2.5m) L=13.30m
- 落石防護柵(H=2.0m) L=10.86m
- 除石開口部 L=3.00m
- 1号吹付法砕工 L=13.60m
- 植生工(土砂部) A=126m²、(軟岩部) A=318m²
- 施工延長 L=90.0m

縦断面図 VS=1:100
HS=1:250

設計区間 L=164.0m

施工延長 L=90.0m

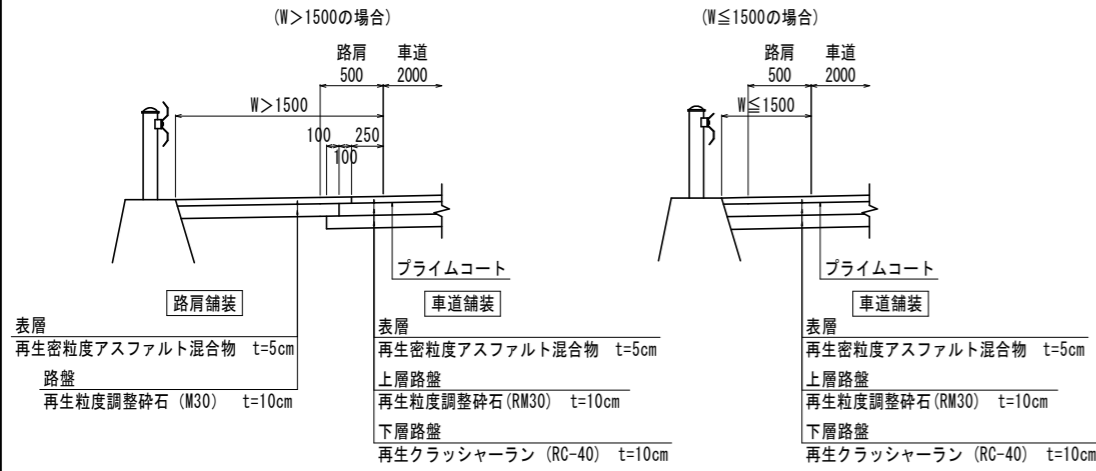


当初設計書図面	
工事名	R6阿土 阿南小松島線 阿南・加茂 道路改良工事 (担い手確保型)
路線名等	阿南小松島線
工事箇所	阿南市加茂町東だいご
図面名	縦断面図
縮尺	VS=1:100 HS=1:250
図面番号	2 / 18
会社名	
事業者名	阿南小松島線総合長尾局 農士整備部(阿南)

標準断面図 S=1:100

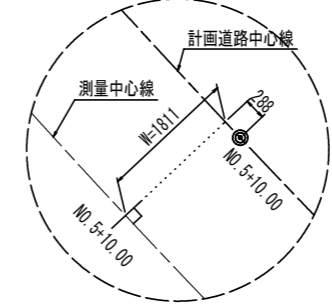
交通量区分: N3 (H22センサス 大型車台数 54台/日・方向)
 計画交通量: $40 \leq T < 100$
 T: 大型車台/日
 設計期間: 10年
 信頼度: 90%
 設計CBR8

舗装構成



NO. 5 付近

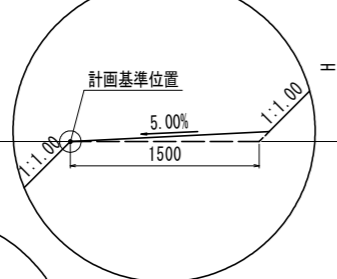
測量・計画中心線間距離平面図
 NO. 3+13.940~NO. 8+4.332



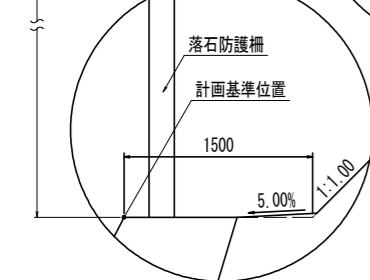
加茂谷川
 H.M.L. 44.612 (Q₁₀=320m³/s)



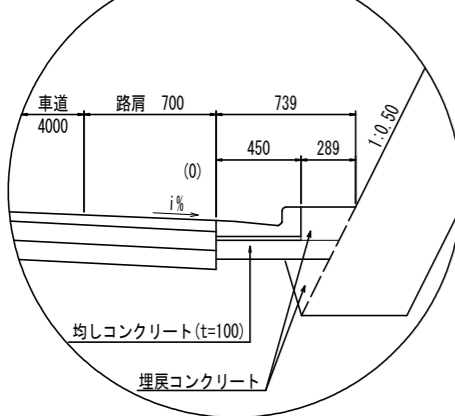
A部詳細図



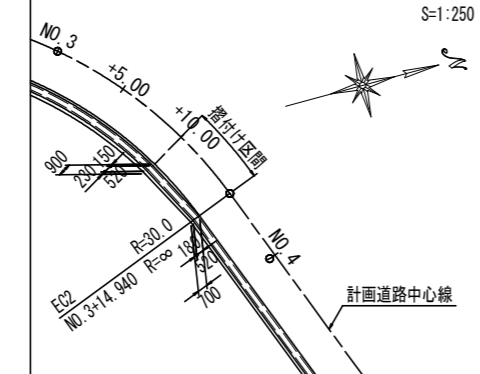
B部詳細図



C部詳細図

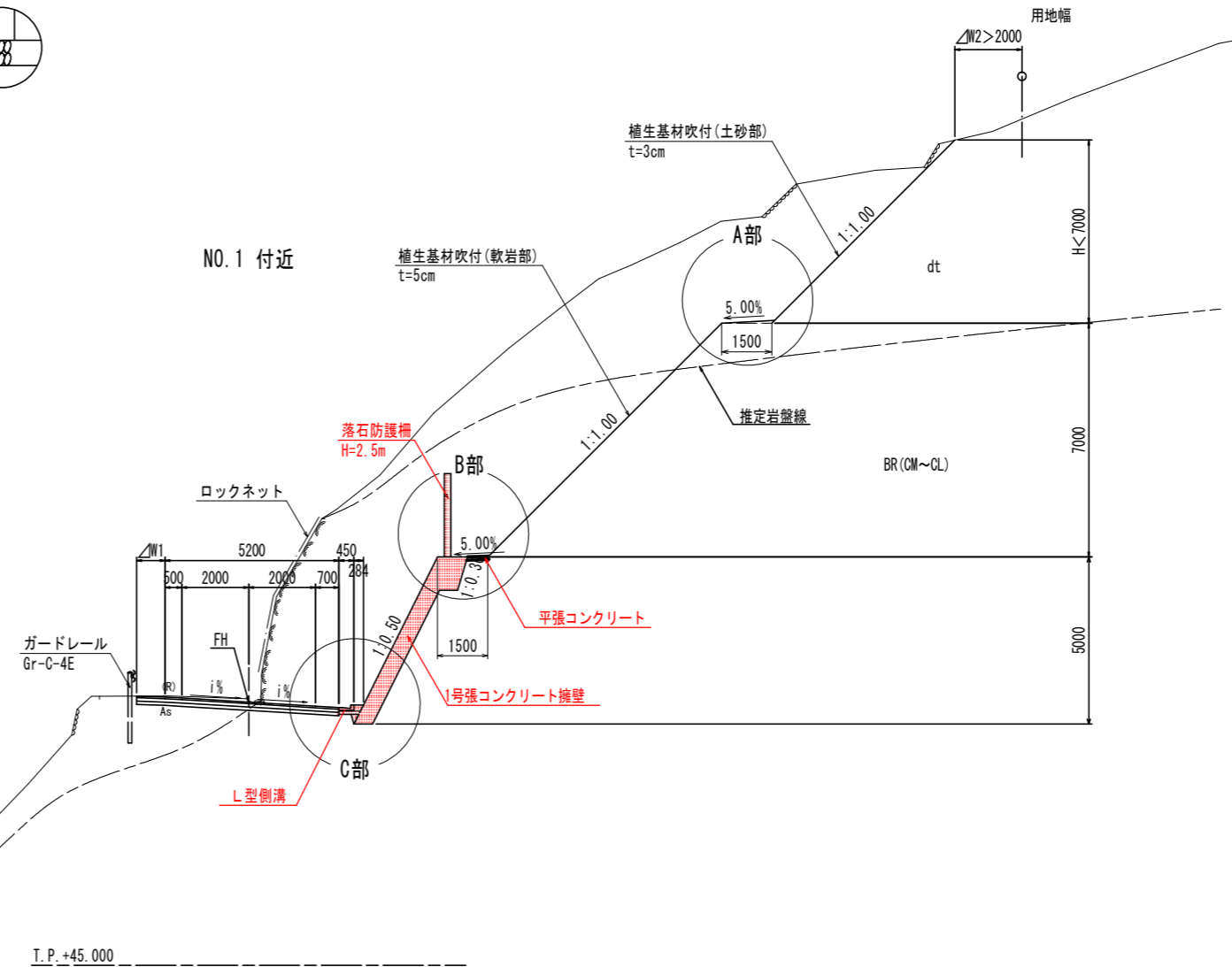


視距確保による車線幅 (w=0.15m) 摺り付け平面図



※NO. 0+1.213~NO. 3+10.000のR=30m区間は視距確保のため、車道部をw=0.15m拡幅する。(側溝計画時)

NO. 1 付近

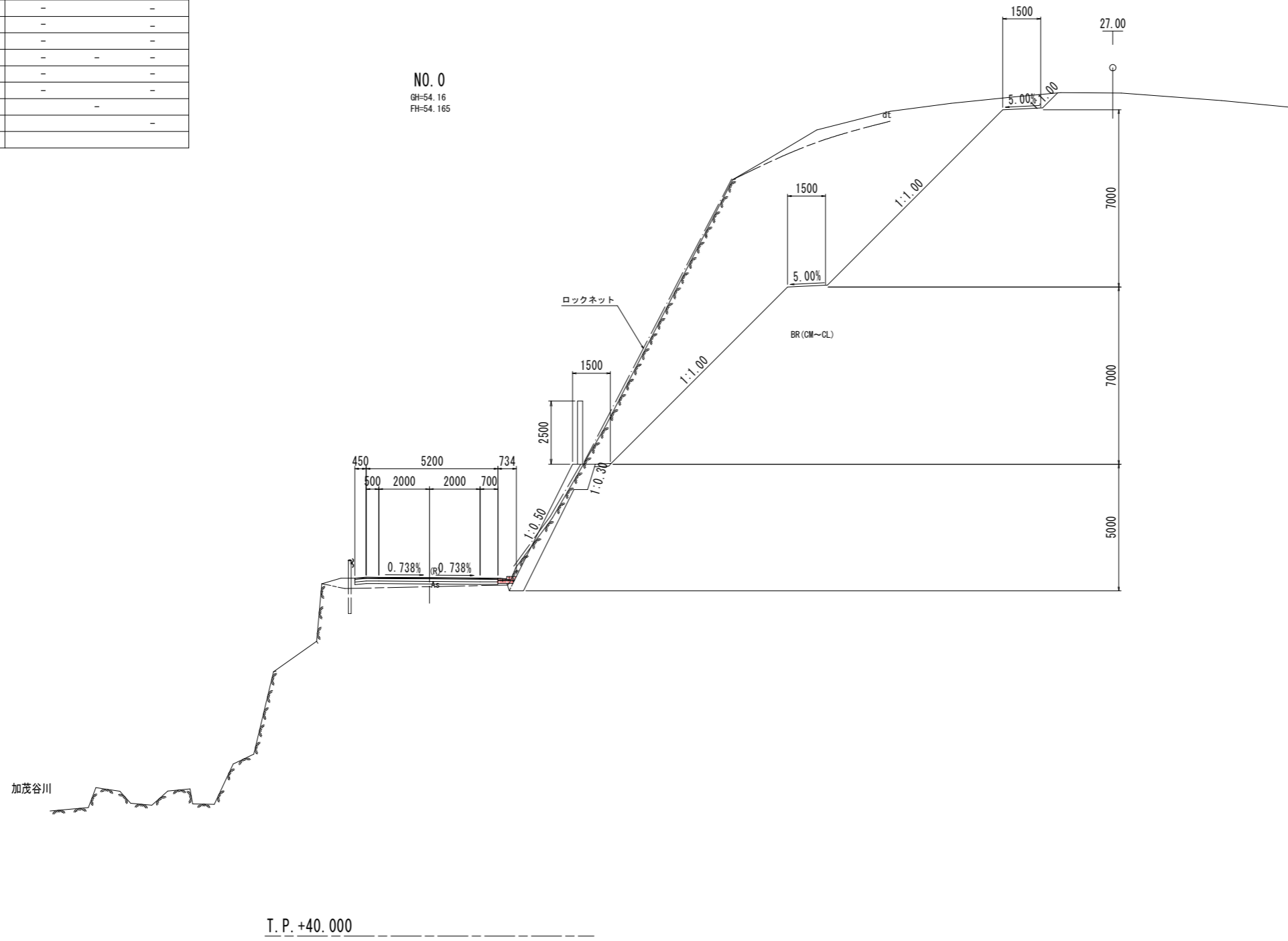


当初設計書図面

工事名	R6阿土 阿南小松島線 阿南・加茂道路改良工事 (担い手確保型)
路線名等	阿南小松島線
工事箇所	阿南市加茂町東だいが
図面名	標準断面図
縮尺	S=1:100 図面番号 3 / 18
会社名	
事業者名	徳島県南部総合県民局 県土整備部 (阿南)

横断図(1) S=1:100

名称		数量	
掘削	W \geq 5.0	土砂	-
	オープン	軟岩I	-
	W<5.0	土砂	-
	片切	軟岩I	-
路床盛土	W<2.5	-	-
	2.5 \leq W<4.0	-	-
	4.0 \leq W	-	-
床掘	土砂	-	-
	軟岩I	-	-
埋戻	4.0 \leq W	-	-
	1.0 \leq W<4.0	-	-
	W<1.0	-	-
基面整正		-	-
コンクリート取壊し		-	-
切土法面整形	土砂	-	-
	軟岩I	-	-

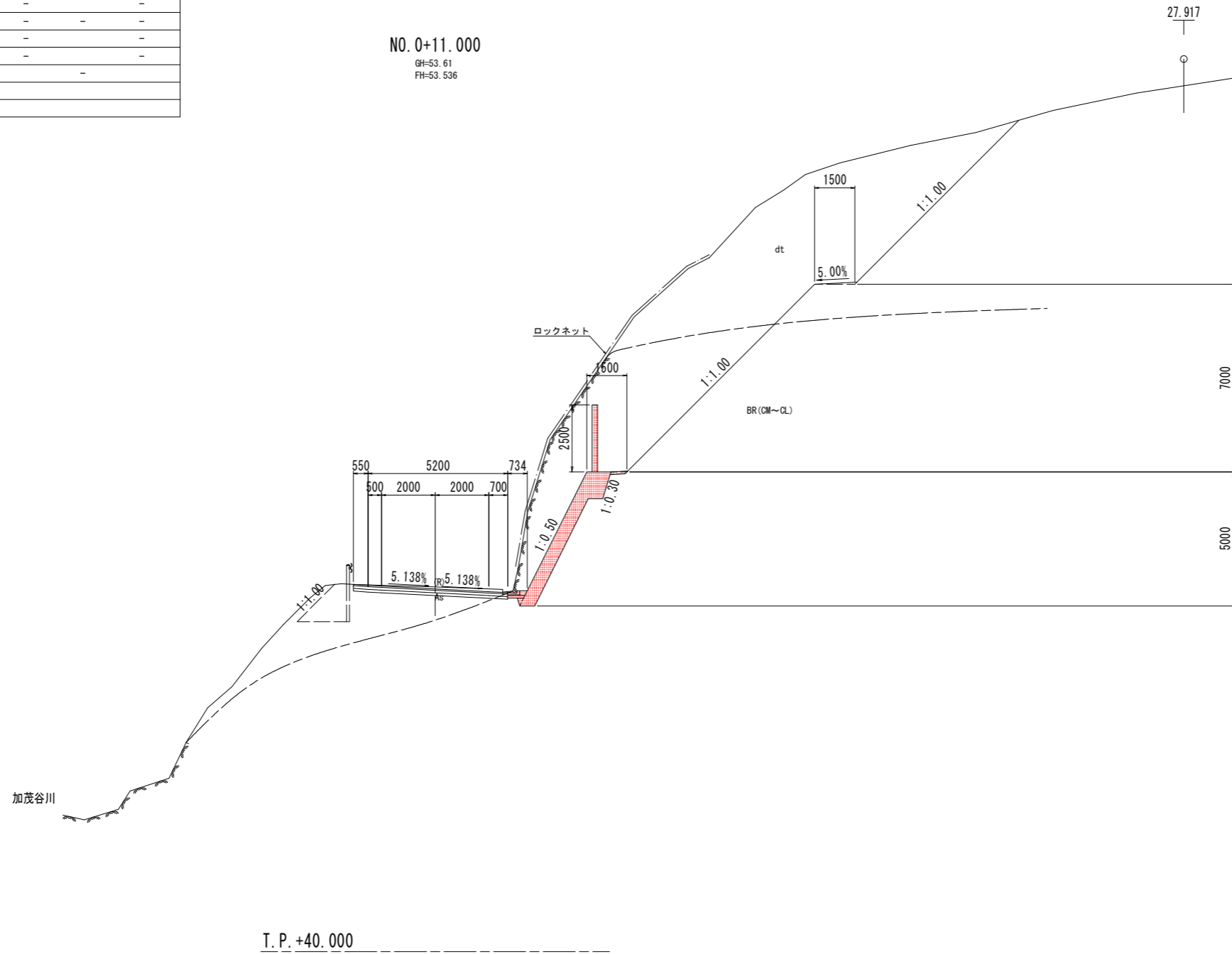


当初設計書図面

工事名	R6阿土 阿南小松島線 阿南・加茂道路改良工事(担い手確保型)		
路線名等	阿南小松島線		
工事箇所	阿南市加茂町東だいが		
図面名	横断図(1)		
縮尺	S=1:100	図面番号	4 / 18
会社名			
事業者名	徳島県南部総合県民局 県土整備部(阿南)		

横断図(2) S=1:100

名称		数量
掘削	W \geq 5.0	土砂 -
	オープン	軟岩I -
	W<5.0	土砂 -
	片切	軟岩I 3.3
路床盛土	W<2.5	-
	2.5 \leq W<4.0	-
	4.0 \leq W	-
床掘	土砂	-
	軟岩I	0.2
埋戻	4.0 \leq W	-
	1.0 \leq W<4.0	-
	W<1.0	-
基面整正		-
コンクリート取壊し		-
切土法面整形	土砂	-
	軟岩I	-

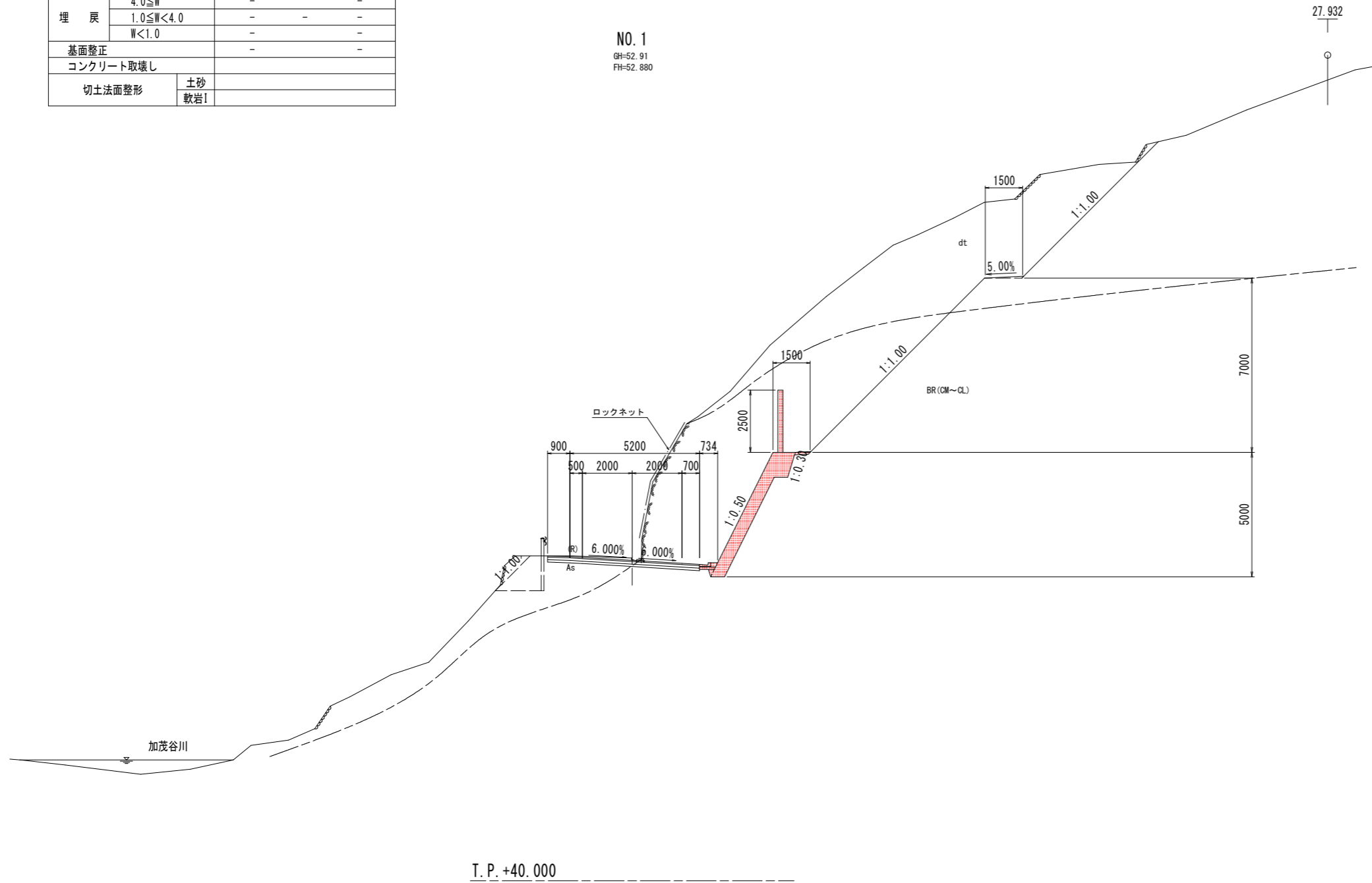


当初設計書図面

工事名	R6阿土 阿南小松島線 阿南・加茂 道路改良工事(担い手確保型)		
路線名等	阿南小松島線		
工事箇所	阿南市加茂町東だいが		
図面名	横断図(2)		
縮尺	S=1:100	図面番号	5 / 18
会社名			
事業者名	徳島県南部総合県民局 県土整備部(阿南)		

横断図(3) S=1:100

名称		数量
掘削	W \geq 5.0	土砂 -
	オープン	軟岩I -
	W<5.0	土砂 -
	片切	軟岩I 3.2
路床盛土	W<2.5	-
	2.5 \leq W<4.0	-
	4.0 \leq W	-
床掘	土砂	-
	軟岩I	0.2
埋戻	4.0 \leq W	-
	1.0 \leq W<4.0	-
	W<1.0	-
基面整正		-
コンクリート取壊し		-
切土法面整形	土砂	-
	軟岩I	-



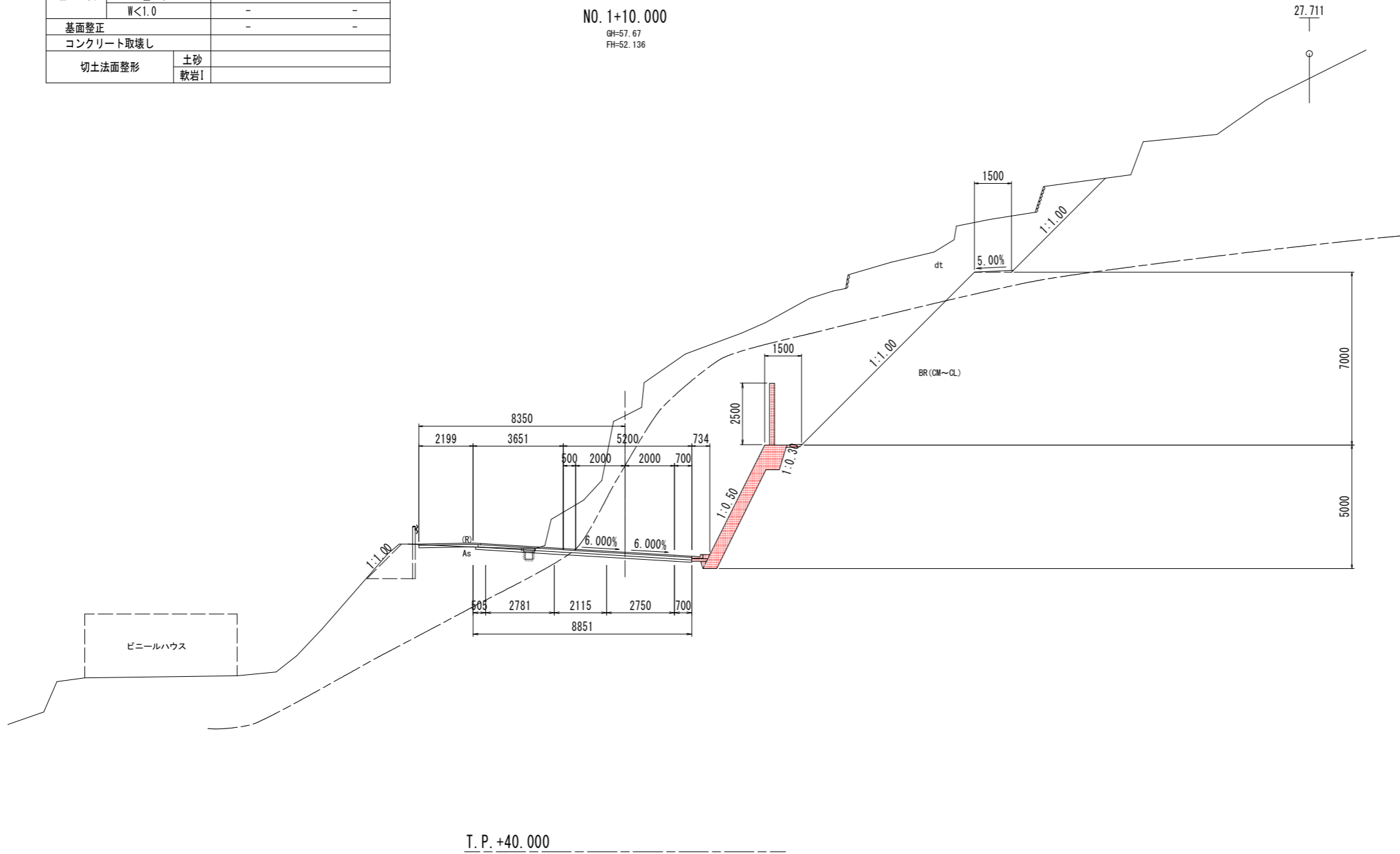
当初設計書図面

工事名	R6阿土 阿南小松島線 阿南・加茂道路改良工事 (担い手確保型)		
路線名等	阿南小松島線		
工事箇所	阿南市加茂町東だいが		
図面名	横断図(3)		
縮尺	S=1:100	図面番号	6 / 18
会社名			
事業者名	徳島県南部総合県民局 県土整備部(阿南)		

横断図(4) S=1:100

名称		数量	
掘削	W \geq 5.0	土砂	-
	オープン	軟岩I	-
	W<5.0	土砂	-
	片切	軟岩I	3.2
路床盛土	W<2.5	-	-
	2.5 \leq W<4.0	-	-
	4.0 \leq W	-	-
床掘	土砂	-	-
	軟岩I	-	0.2
埋戻	4.0 \leq W	-	-
	1.0 \leq W<4.0	-	-
	W<1.0	-	-
基面整正		-	-
コンクリート取壊し		-	-
切土法面整形	土砂	-	-
	軟岩I	-	-

NO. 1+10.000
GH-57.67
FH-52.136



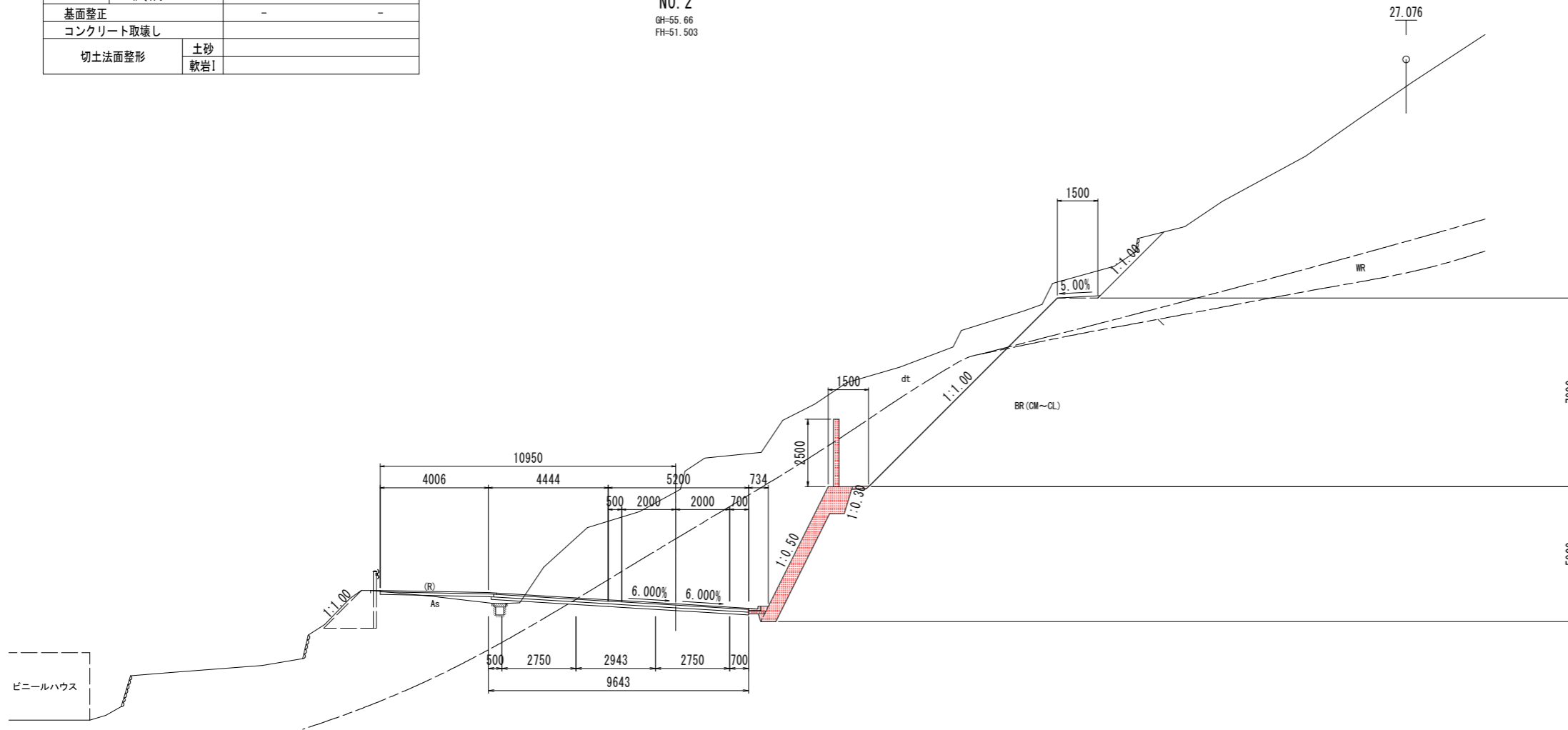
当初設計書図面

工事名	R6阿土 阿南小松島線 阿南・加茂 道路改良工事(担い手確保型)		
路線名等	阿南小松島線		
工事箇所	阿南市加茂町東だいが		
図面名	横断図(4)		
縮尺	S=1:100	図面番号	7 / 18
会社名			
事業者名	徳島県南部総合県民局 県土整備部(阿南)		

横断図(5) S=1:100

名称		数量	
掘削	W \geq 5.0	土砂	-
	オープン	軟岩I	-
	W<5.0	土砂	-
	片切	軟岩I	3.2
路床盛土	W<2.5	-	-
	2.5 \leq W<4.0	-	-
	4.0 \leq W	-	-
床掘	土砂	-	-
	軟岩I	-	0.2
埋戻	4.0 \leq W	-	-
	1.0 \leq W<4.0	-	-
	W<1.0	-	-
基面整正		-	-
コンクリート取壊し		-	-
切土法面整形	土砂	-	-
	軟岩I	-	-

NO. 2
GH-55.66
FH-51.503



T. P. +40.000

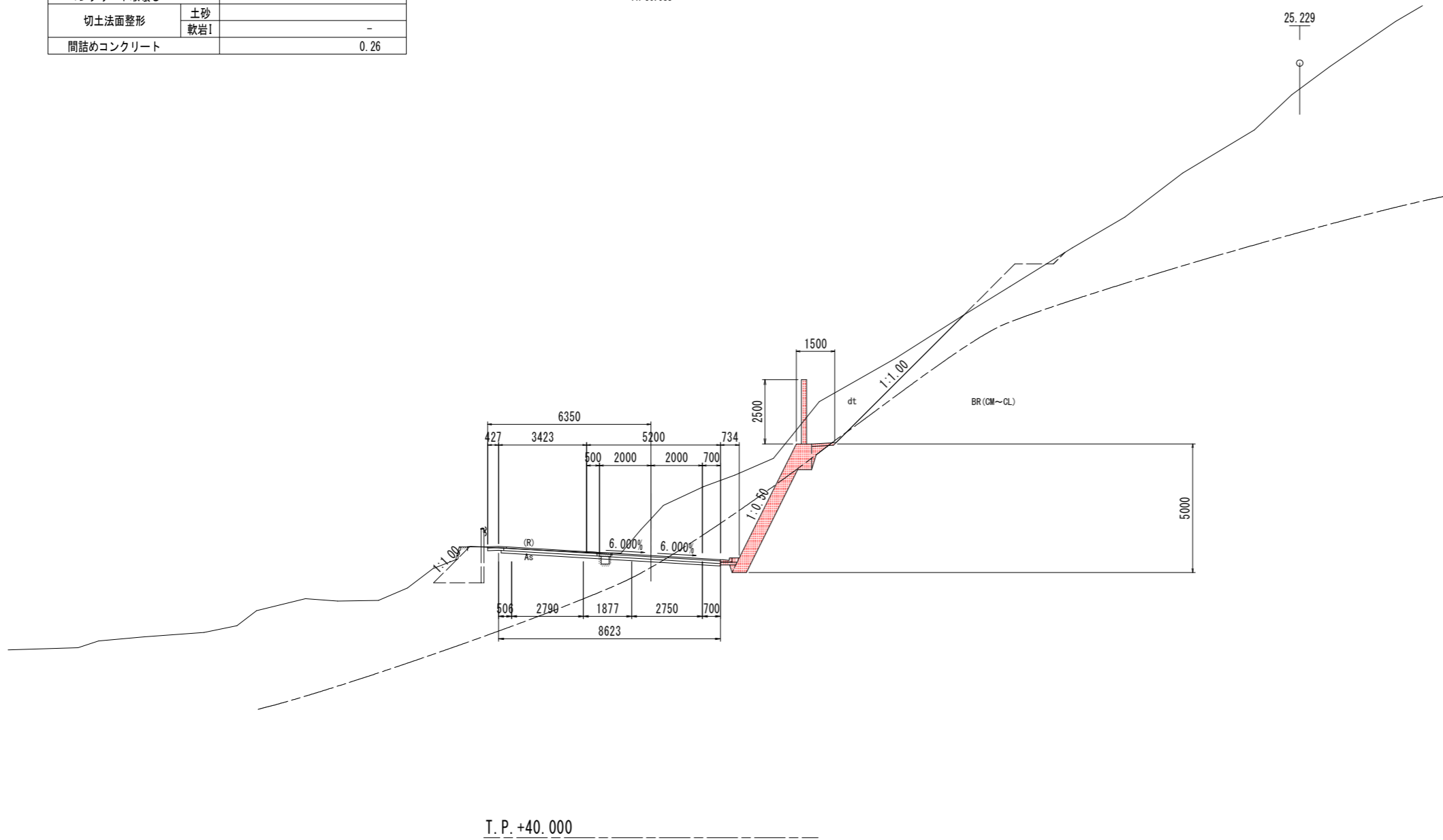
当初設計書図面

工事名	R6阿土 阿南小松島線 阿南・加茂 道路改良工事(担い手確保型)		
路線名等	阿南小松島線		
工事箇所	阿南市加茂町東だいが		
図面名	横断図(5)		
縮尺	S=1:100	図面番号	8 / 18
会社名			
事業者名	徳島県南部総合県民局 県土整備部(阿南)		

横断図(6) S=1:100

名称		数量	
掘削	W \geq 5.0	土砂	-
	オープン	軟岩I	-
	W<5.0	土砂	1.1
	片切	軟岩I	2.3
路床盛土	W<2.5	-	-
	2.5 \leq W<4.0	-	-
	4.0 \leq W	-	-
床掘	土砂	-	-
	軟岩I	-	0.2
埋戻	4.0 \leq W	-	-
	1.0 \leq W<4.0	-	-
	W<1.0	-	-
基面整正		-	-
コンクリート取壊し		-	-
切土法面整形	土砂	-	-
	軟岩I	-	-
間詰めコンクリート		-	0.26

NO. 2+10.000
GH-52.41
FH-50.983



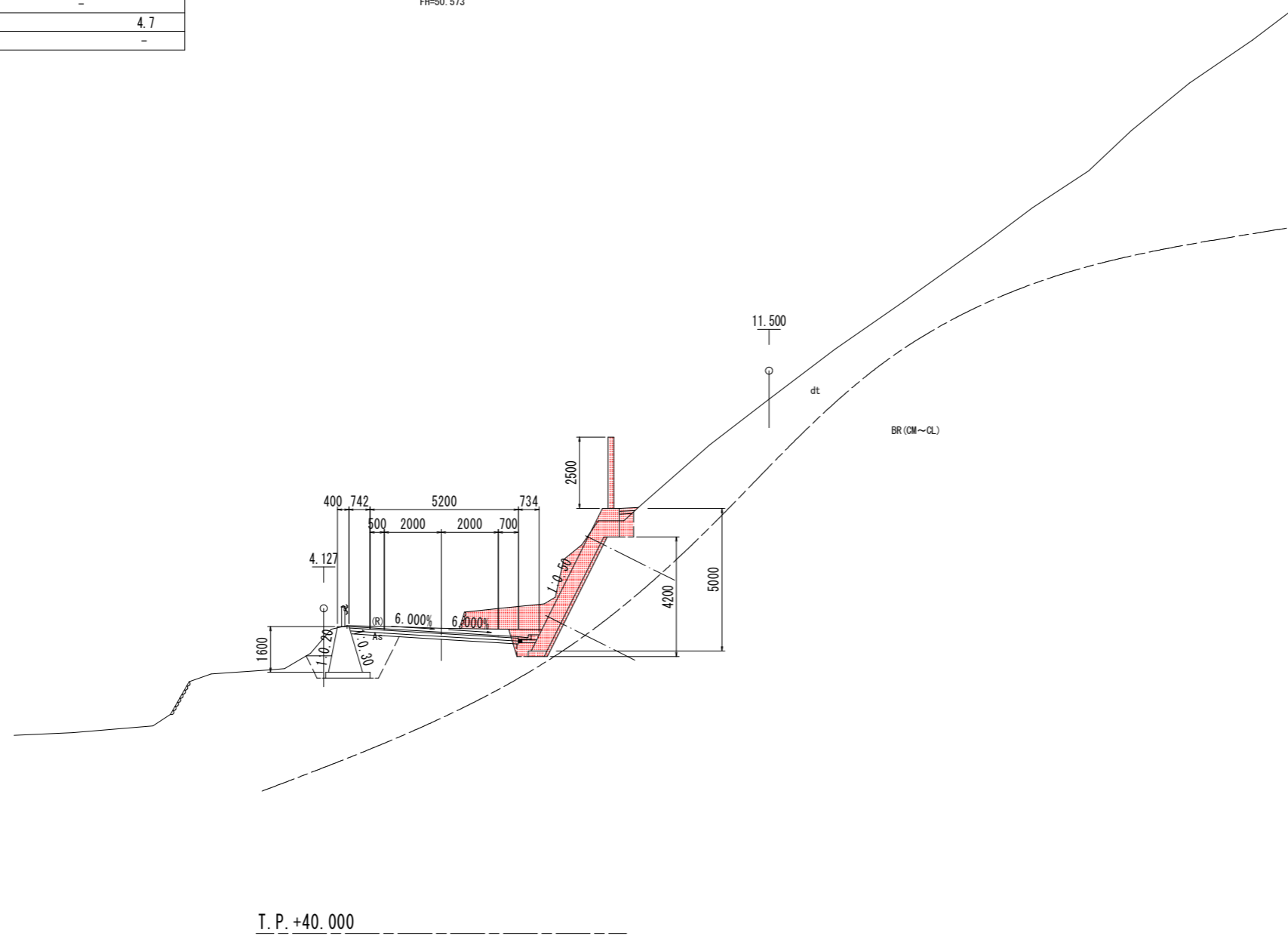
当初設計書図面

工事名	R6阿土 阿南小松島線 阿南・加茂 道路改良工事(担い手確保型)		
路線名等	阿南小松島線		
工事箇所	阿南市加茂町東だいが		
図面名	横断図(6)		
縮尺	S=1:100	図面番号	9 / 18
会社名			
事業者名	徳島県南部総合県民局 県土整備部(阿南)		

横断図(7) S=1:100

名称		数量	
掘削	W \geq 5.0	土砂	-
	オープン	軟岩I	-
	W<5.0	土砂	3.8
	片切	軟岩I	-
路床盛土	W<2.5	-	-
	2.5 \leq W<4.0	-	-
	4.0 \leq W	-	-
床掘	土砂	-	0.5
	軟岩I	-	-
埋戻	4.0 \leq W	-	-
	1.0 \leq W<4.0	-	-
	W<1.0	-	0.8
基面整正		-	1.1
コンクリート取壊し		-	-
切土法面整形	土砂	-	4.7
	軟岩I	-	-

NO. 3
GH-50.71
FH-50.573



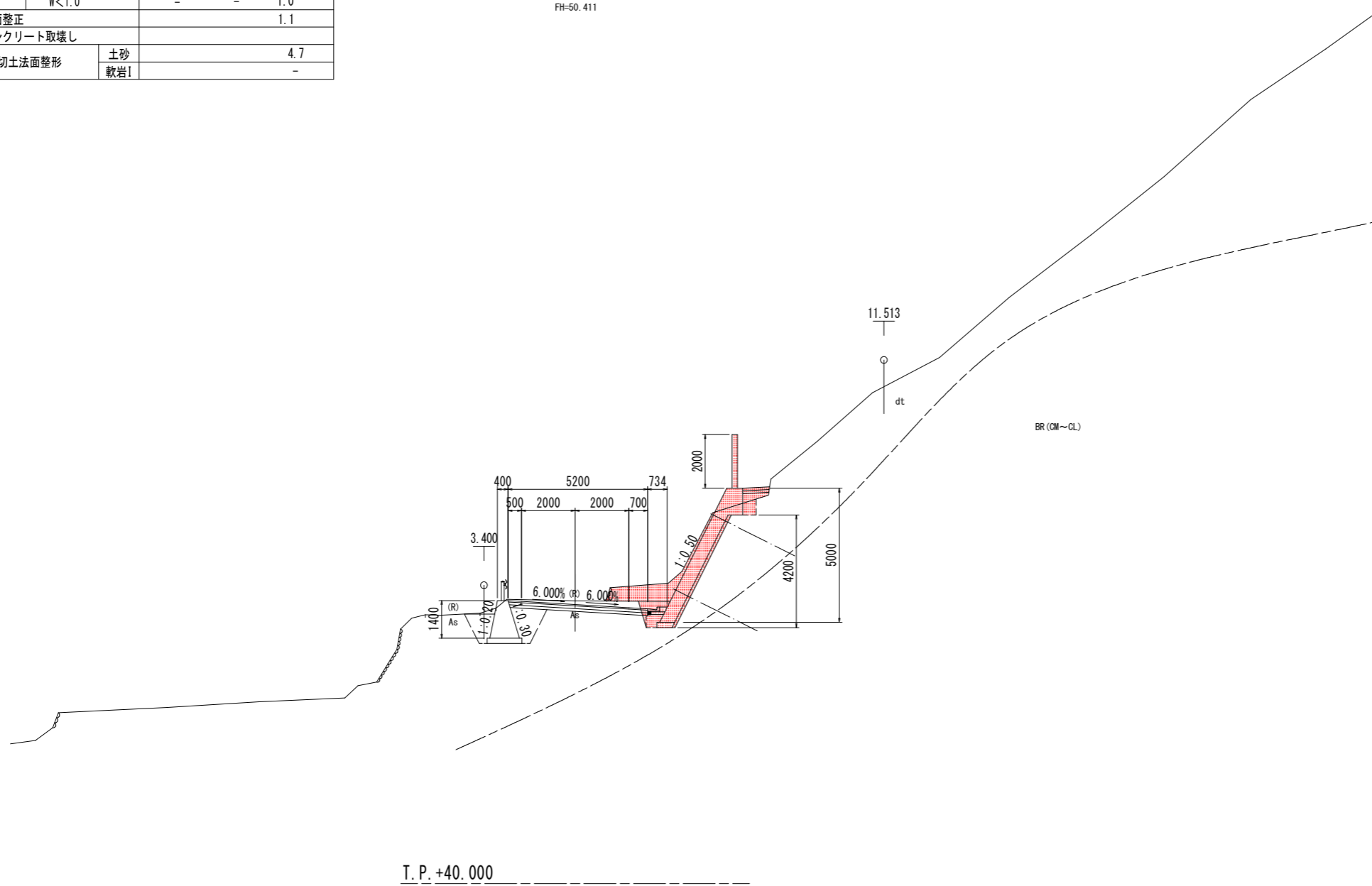
当初設計書図面

工事名	R6阿土 阿南小松島線 阿南・加茂 道路改良工事 (担い手確保型)		
路線名等	阿南小松島線		
工事箇所	阿南市加茂町東だいが		
図面名	横断図(7)		
縮尺	S=1:100	図面番号	10 / 18
会社名			
事業者名	徳島県南部総合県民局 県土整備部(阿南)		

横断図(8) S=1:100

名称		数量	
掘削	W \geq 5.0	土砂	-
	オープン	軟岩I	-
	W<5.0	土砂	3.6
	片切	軟岩I	-
路床盛土	W<2.5	-	-
	2.5 \leq W<4.0	-	-
	4.0 \leq W	-	-
床掘	土砂	-	0.6
	軟岩I	-	-
埋戻	4.0 \leq W	-	-
	1.0 \leq W<4.0	-	-
	W<1.0	-	1.0
基面整正		-	1.1
コンクリート取壊し		-	-
切土法面整形	土砂	-	4.7
	軟岩I	-	-

NO. 3+5.000
GH=50.55
FH=50.411



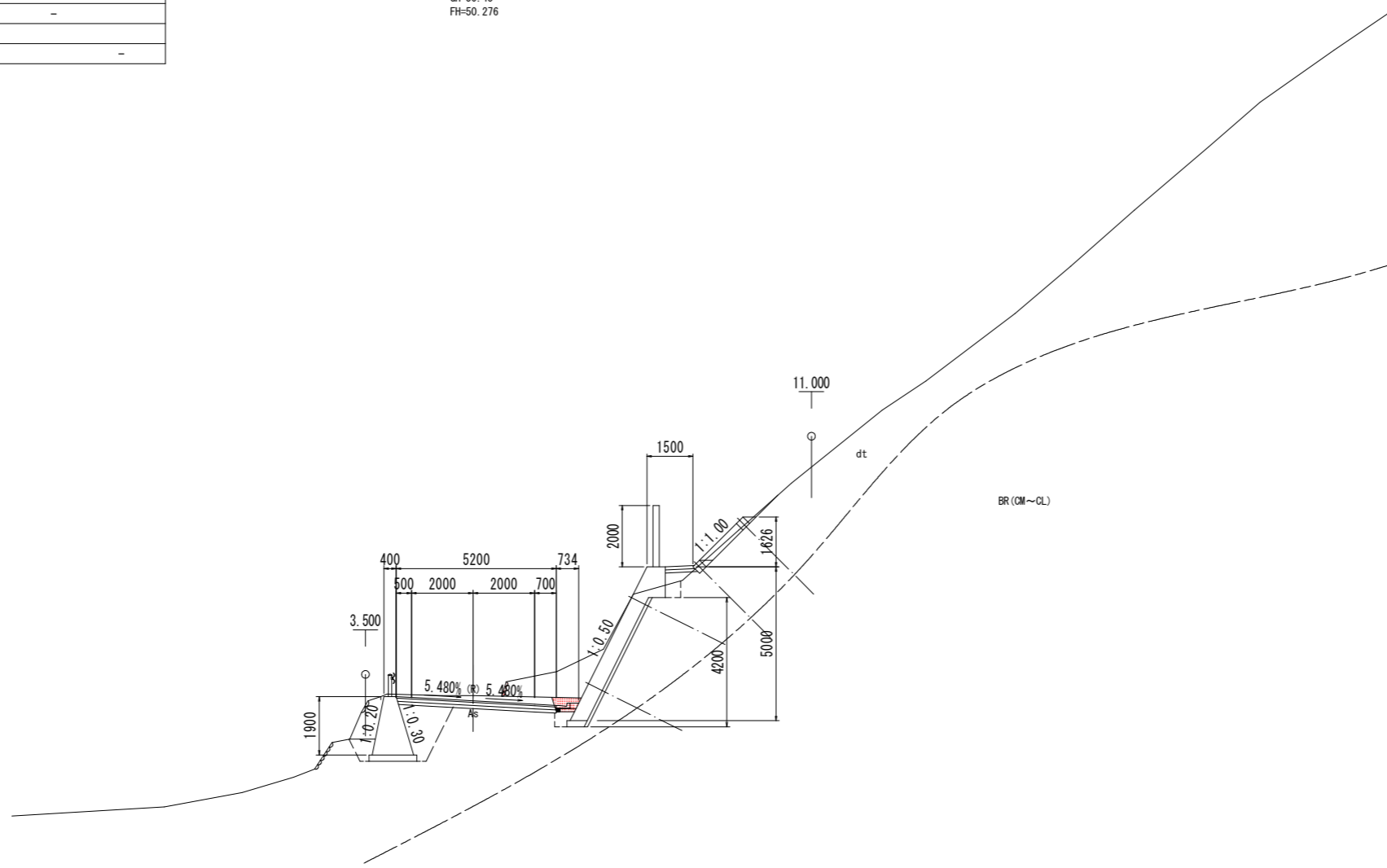
当初設計書図面

工事名	R6阿土 阿南小松島線 阿南・加茂 道路改良工事(担い手確保型)		
路線名等	阿南小松島線		
工事箇所	阿南市加茂町東だいが		
図面名	横断図(8)		
縮尺	S=1:100	図面番号	11 / 18
会社名			
事業者名	徳島県南部総合県民局 県土整備部(阿南)		

横断図(9) S=1:100

名称		数量
掘削	W \geq 5.0	土砂 -
	オープン	軟岩I -
	W<5.0	土砂 0.4
	片切	軟岩I -
路床盛土	W<2.5	-
	2.5 \leq W<4.0	-
	4.0 \leq W	-
床掘	土砂	-
	軟岩I	-
埋戻	4.0 \leq W	-
	1.0 \leq W<4.0	-
	W<1.0	-
基面整正		-
コンクリート取壊し		-
切土法面整形	土砂	-
	軟岩I	-

NO. 3+10.000
GH=50.45
FH=50.276



▽ HWL 45.112 (Q_{1/30}=320m³/s)

T. P. +40.000

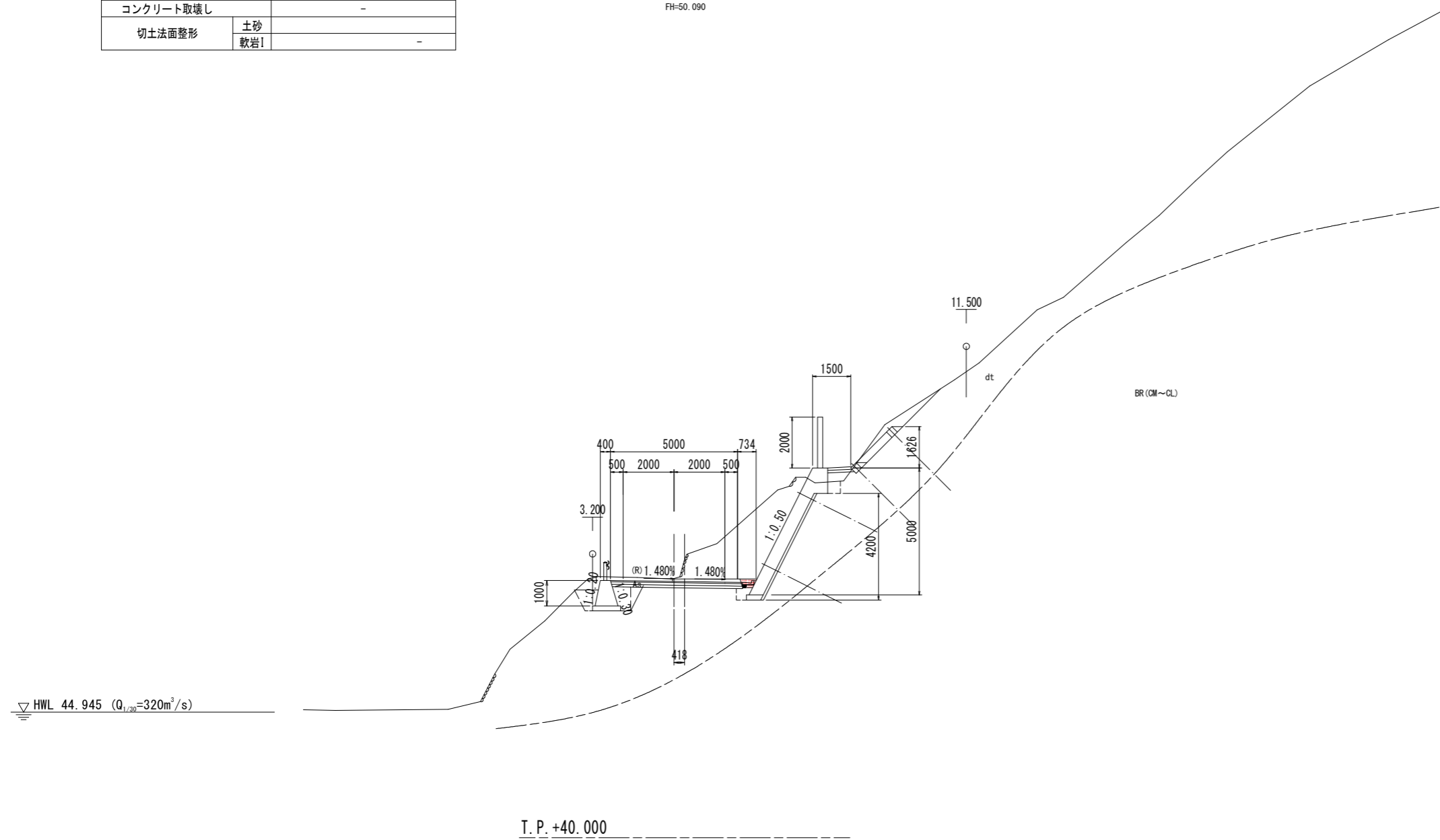
当初設計書図面

工事名	R6阿土 阿南小松島線 阿南・加茂 道路改良工事(担い手確保型)		
路線名等	阿南小松島線		
工事箇所	阿南市加茂町東だいが		
図面名	横断図(9)		
縮尺	S=1:100	図面番号	12 / 18
会社名			
事業者名	徳島県南部総合県民局 県土整備部(阿南)		

横断図(10) S=1:100

名称		数量	
掘削	W \geq 5.0	土砂	-
	オープン	軟岩I	-
	W<5.0	土砂	0.2
	片切	軟岩I	-
路床盛土	W<2.5	-	-
	2.5 \leq W<4.0	-	-
	4.0 \leq W	-	-
床掘	土砂	-	-
	軟岩I	-	-
埋戻	4.0 \leq W	-	-
	1.0 \leq W<4.0	-	-
	W<1.0	-	-
基面整正		-	-
コンクリート取壊し		-	-
切土法面整形	土砂	-	-
	軟岩I	-	-

NO. 4
GH=50.95
FH=50.090



当初設計書図面

工事名	R6阿土 阿南小松島線 阿南・加茂 道路改良工事(担い手確保型)		
路線名等	阿南小松島線		
工事箇所	阿南市加茂町東だいが		
図面名	横断図(10)		
縮尺	S=1:100	図面番号	13 / 18
会社名			
事業者名	徳島県南部総合県民局 県土整備部(阿南)		

横断図(11) S=1:100

NO. 4+10.000 (起点側)

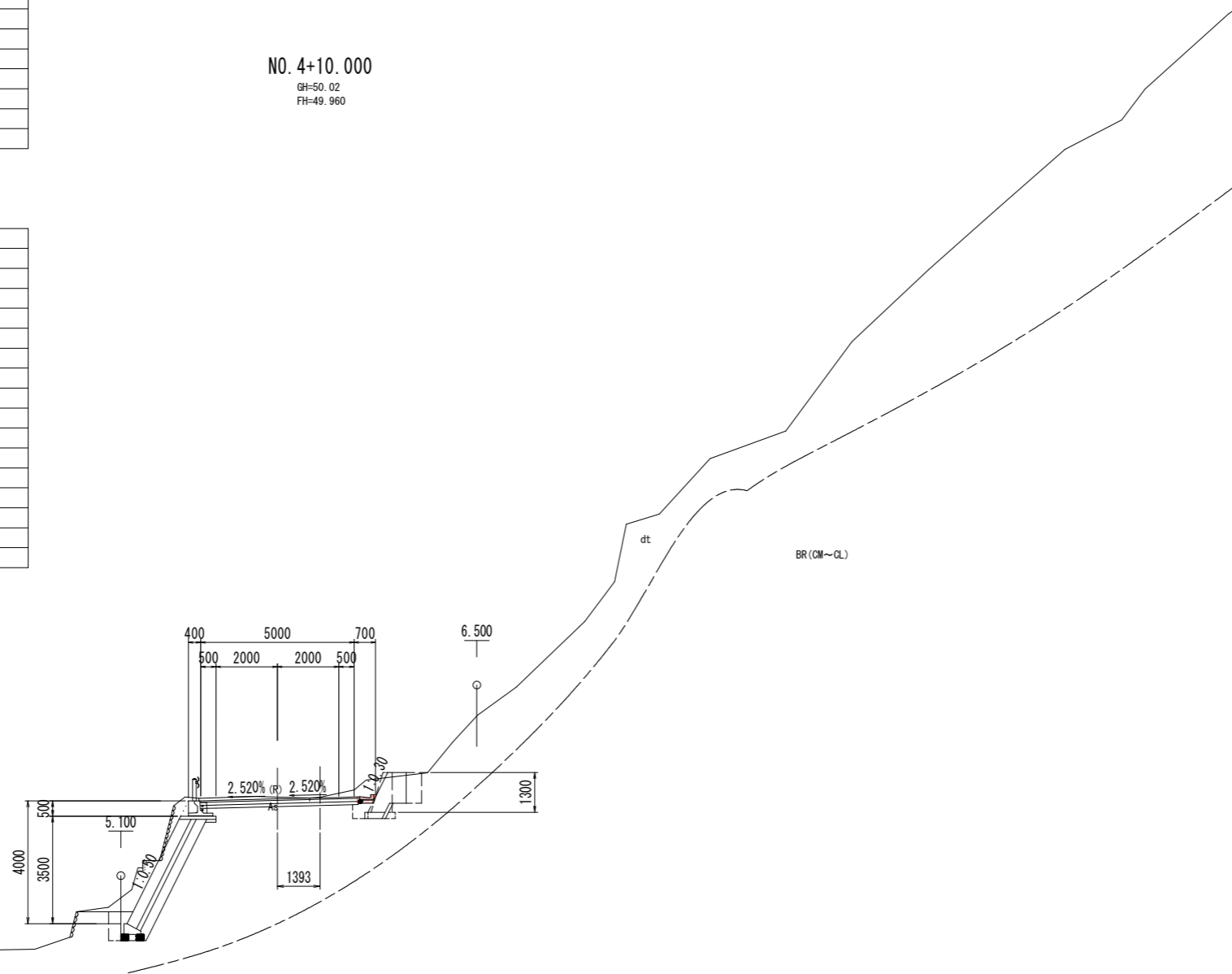
名称		数量	
掘削	W \geq 5.0	土砂	-
	オープン	軟岩I	-
	W<5.0	土砂	0.1
	片切	軟岩I	-
路床盛土	W<2.5	-	-
	2.5 \leq W<4.0	-	-
	4.0 \leq W	-	-
床掘	土砂	-	-
	軟岩I	-	-
埋戻	4.0 \leq W	-	-
	1.0 \leq W<4.0	-	-
	W<1.0	-	-
基面整正		-	-
コンクリート取壊し		-	-
切土法面整形	土砂	-	-
	軟岩I	-	-

NO. 4+10.000 (終点側)

名称		数量	
掘削	W \geq 5.0	土砂	-
	オープン	軟岩I	-
	W<5.0	土砂	-
	片切	軟岩I	-
路床盛土	W<2.5	-	-
	2.5 \leq W<4.0	-	-
	4.0 \leq W	-	-
床掘	土砂	-	-
	軟岩I	-	-
埋戻	4.0 \leq W	-	-
	1.0 \leq W<4.0	-	-
	W<1.0	-	-
基面整正		-	-
コンクリート取壊し		-	-
切土法面整形	土砂	-	-
	軟岩I	-	-

NO. 4+10.000

GH=50.02
FH=49.960



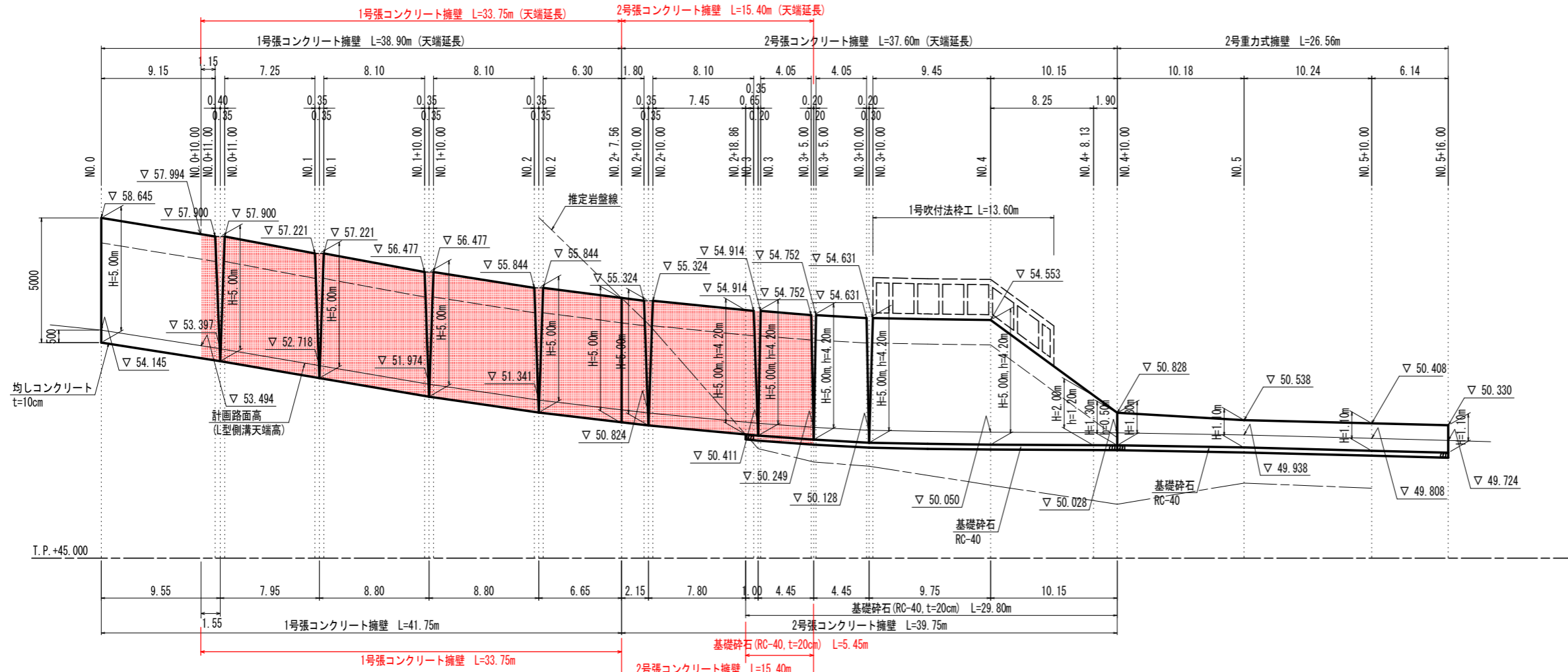
T. P. +40.000

当初設計書図面

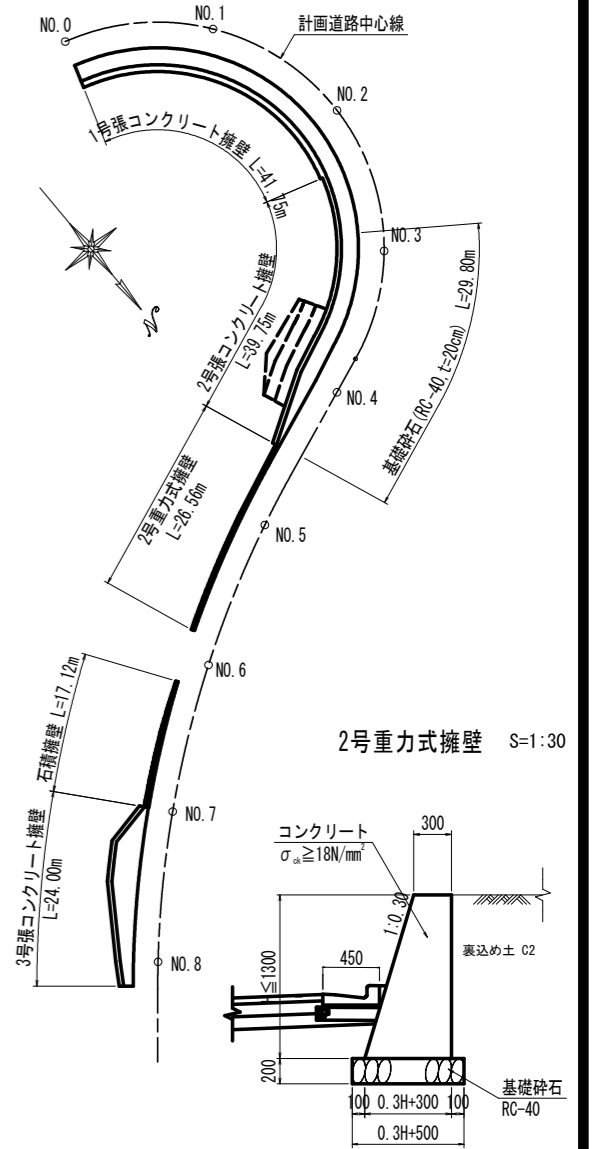
工事名	R6阿土 阿南小松島線 阿南・加茂 道路改良工事(担い手確保型)		
路線名等	阿南小松島線		
工事箇所	阿南市加茂町東だいが		
図面名	横断図(11)		
縮尺	S=1:100	図面番号	14 / 18
会社名			
事業者名	徳島県南部総合県民局 県土整備部(阿南)		

擁壁展開図(1)

山側擁壁側面図 VS=1:100 HS=1:200



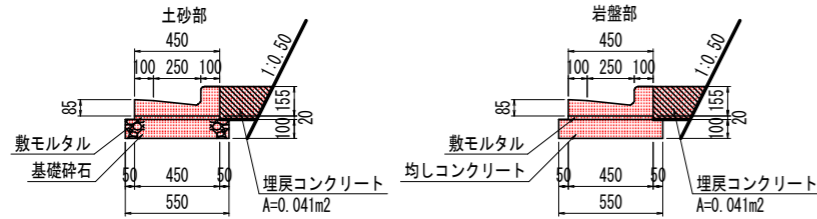
マーク図 S=1:500



山側擁壁側面図 VS=1:100 HS=1:200

張コンクリート擁壁断面図 S=1:75

L型側溝 S=1:20



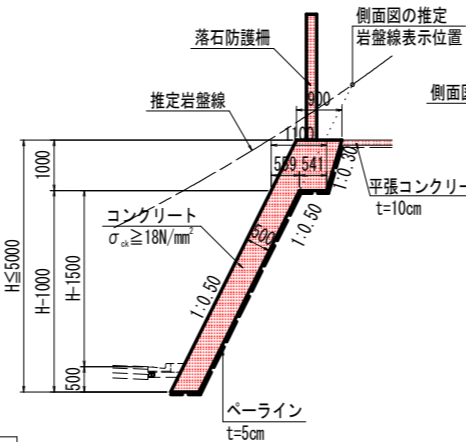
10m当り数量表

名称	計算式	数量	単位
L型側溝	10.00/0.60	16.667	個
敷モルタル (1:3)	0.450 × 0.020 × 10.00	0.090	m ³
基礎砕石	0.550 × 10.00	5.50	m ²

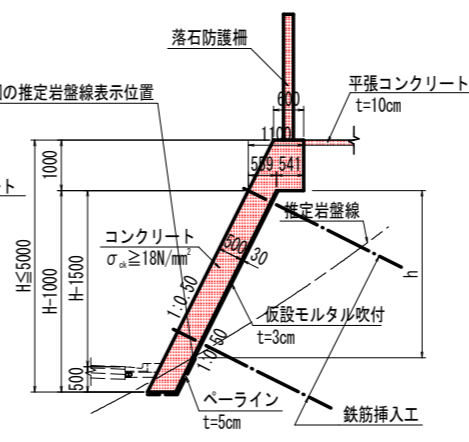
10m当り数量表

名称	計算式	数量	単位
L型側溝	10.00/0.60	16.667	個
敷モルタル (1:3)	0.450 × 0.020 × 10.00	0.090	m ³
均しコンクリート	0.550 × 10.00	5.50	m ²
同上型砕	0.10 × 2 × 10.00	2.00	m ²

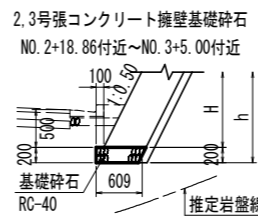
1号張コンクリート擁壁 NO.0付近~NO.2+5.95付近



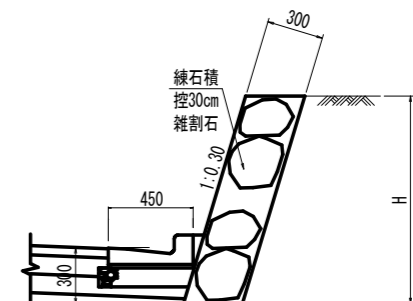
2号張コンクリート擁壁 NO.2+5.95付近~NO.4+10.00付近



張コンクリート擁壁 基礎砕石等詳細図 S=1:50



石積擁壁 S=1:20



当初設計書図面

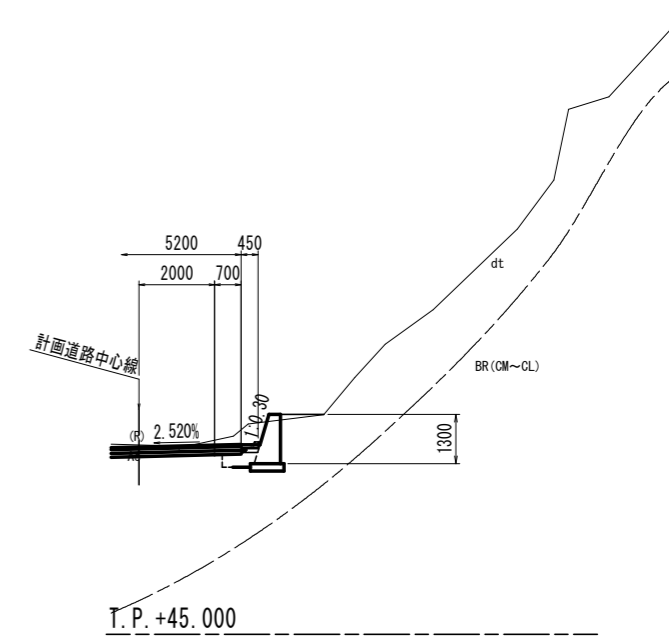
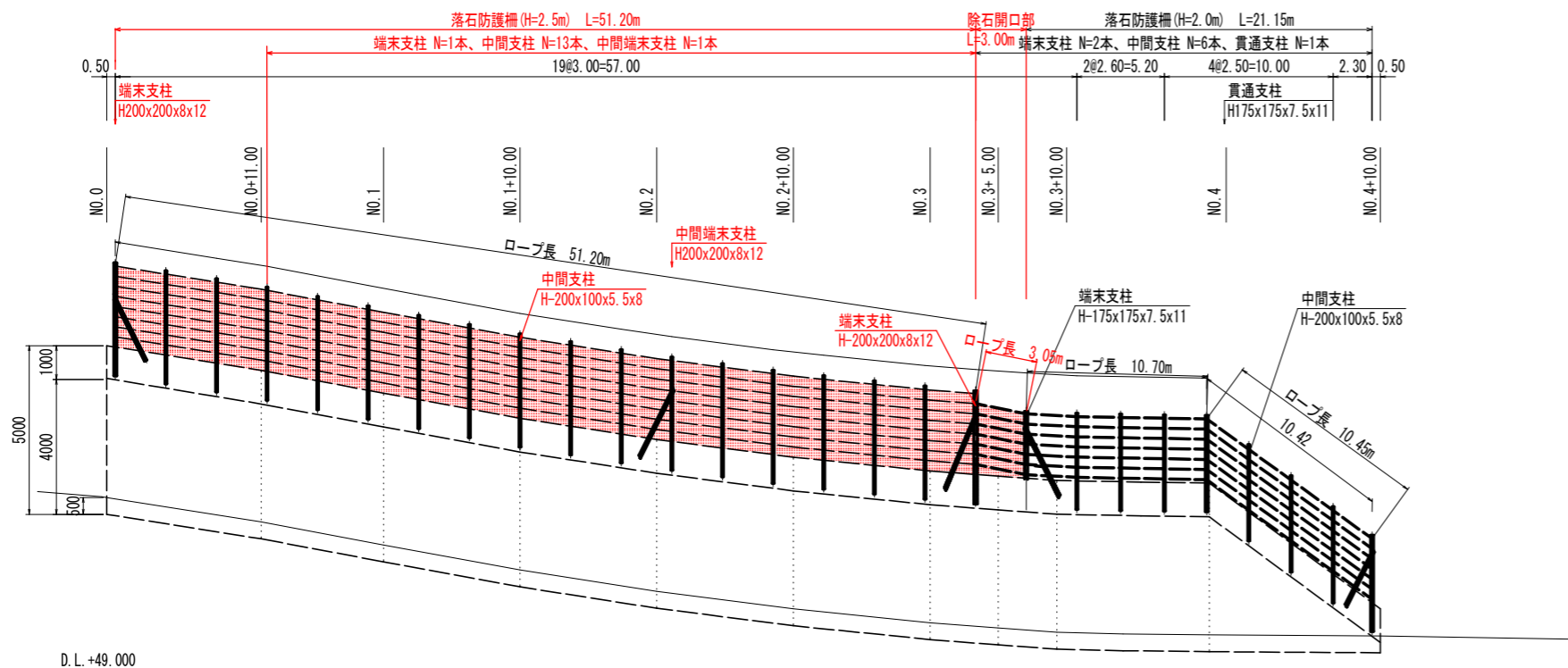
工事名	R6阿土 阿南小松島線 阿南・加茂 道路改良工事 (担い手確保型)
路線名等	阿南小松島線
工事箇所	阿南市加茂町東だいご
図面名	擁壁展開図(1)
縮尺	図示 図面番号 15 / 18
会社名	
事業者名	徳島県南部総合県民局 県土整備部(阿南)

落石防護柵割付図(1)

落石防護柵展開図

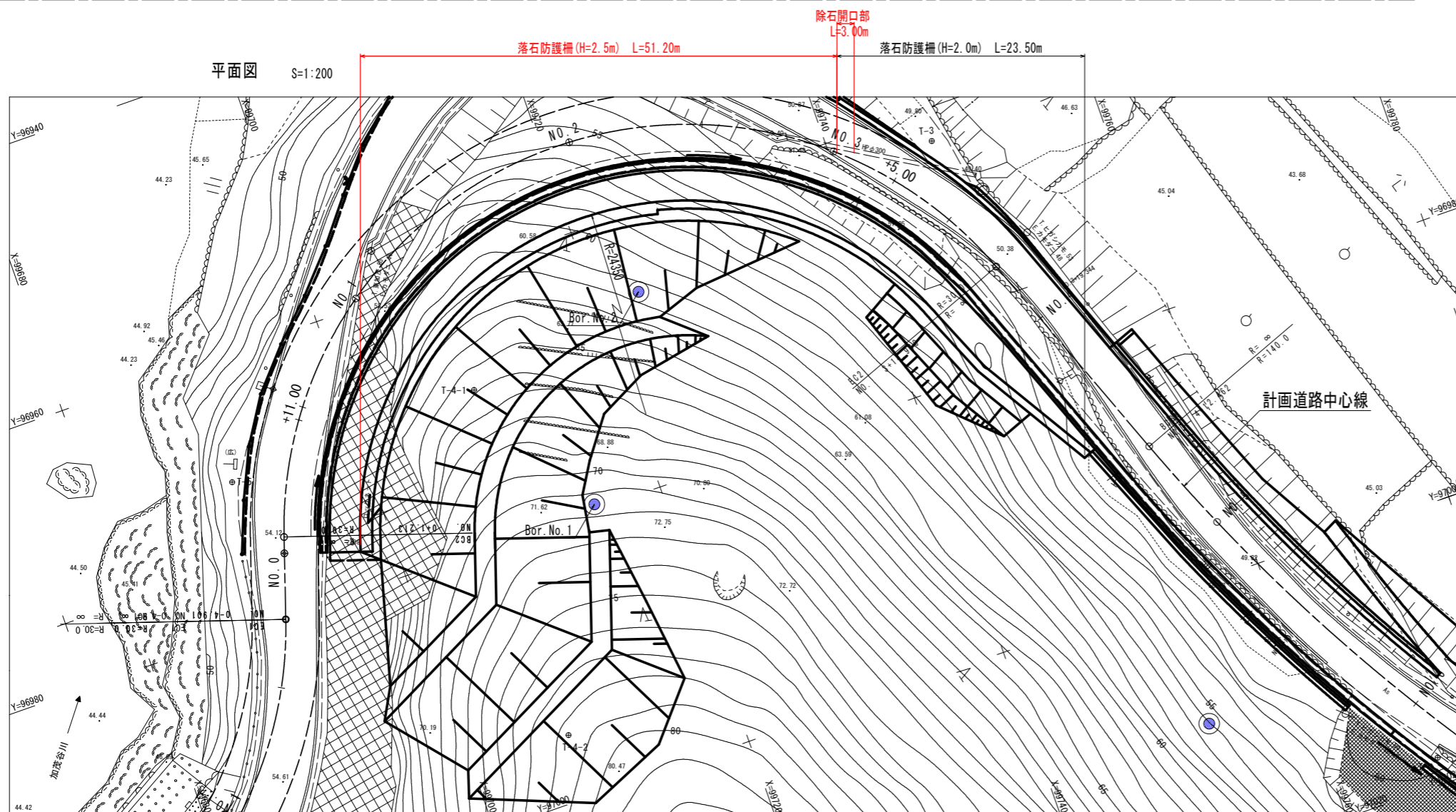
VS=1:100
HS=1:200

NO. 4+10.00 付近

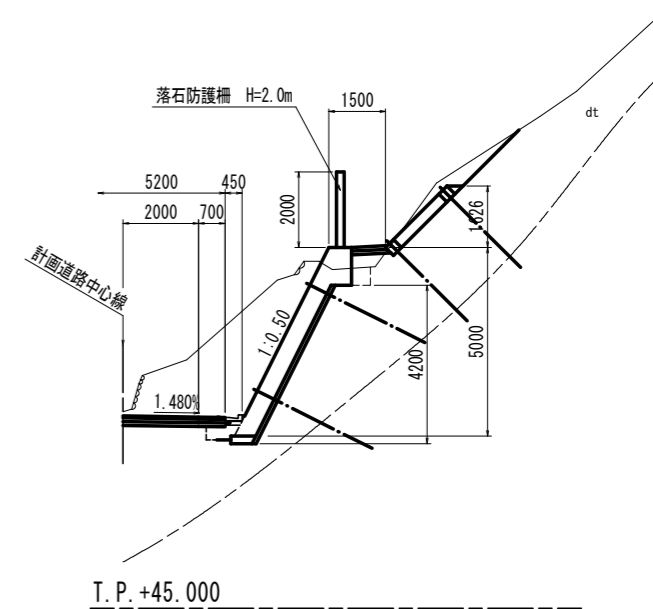


平面図

S=1:200



NO. 4 付近



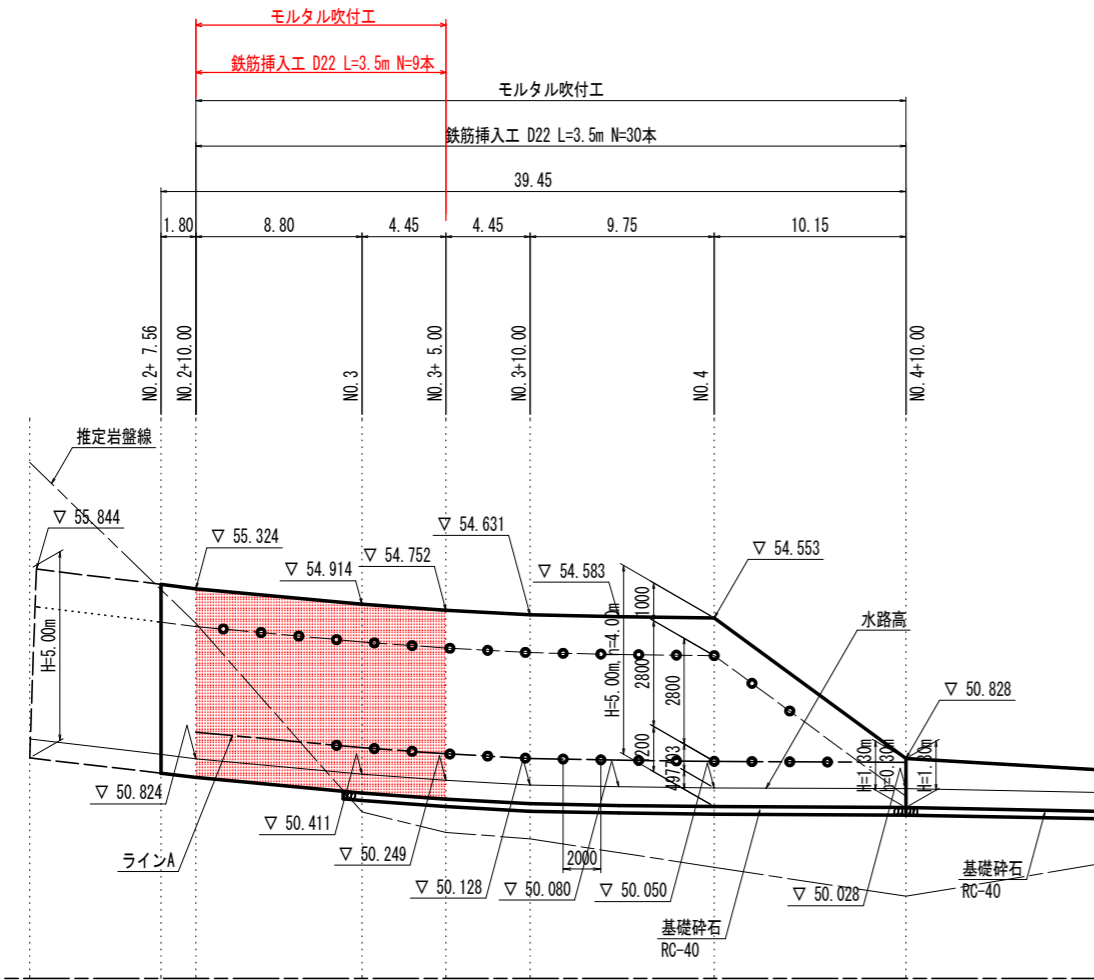
当初設計書図面

工事名	R6阿土 阿南小松島線 阿南・加茂 道路改良工事(担い手確保型)		
路線名等	阿南小松島線		
工事箇所	阿南市加茂町東だいご		
図面名	落石防護柵割付図(1)		
縮尺	図示	図面番号	16 / 18
会社名			
事業者名	徳島県南部総合県民局 県土整備部(阿南)		

鉄筋挿入工展開図

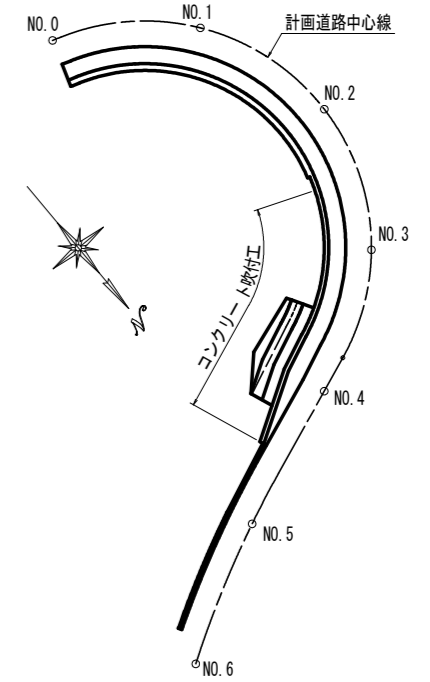
コンクリート吹付工

鉄筋挿入工配置図(展開図) VS=1:100 HS=1:200

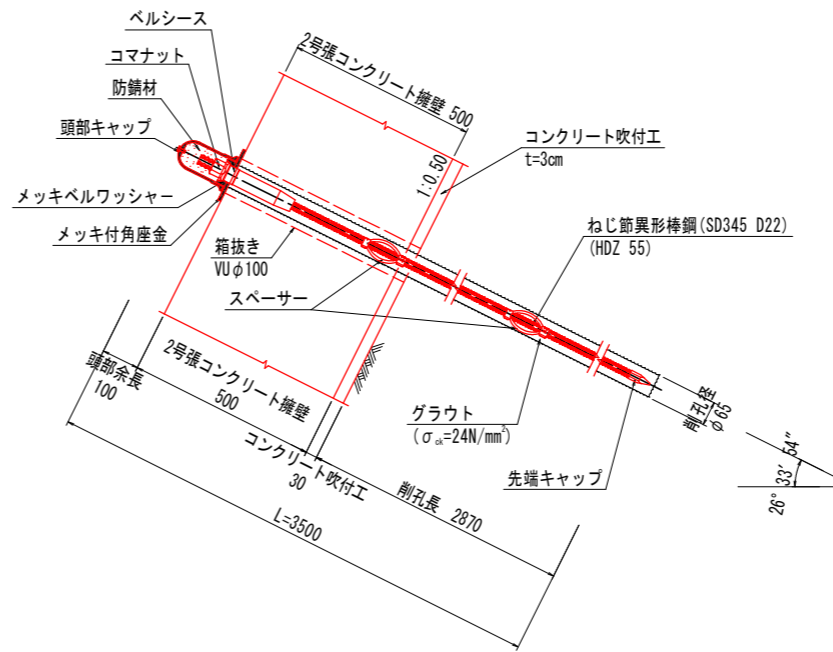


※ ● は、鉄筋挿入工の配置を示す。
鉄筋挿入工の配置はラインAの位置で2.0mピッチとする。

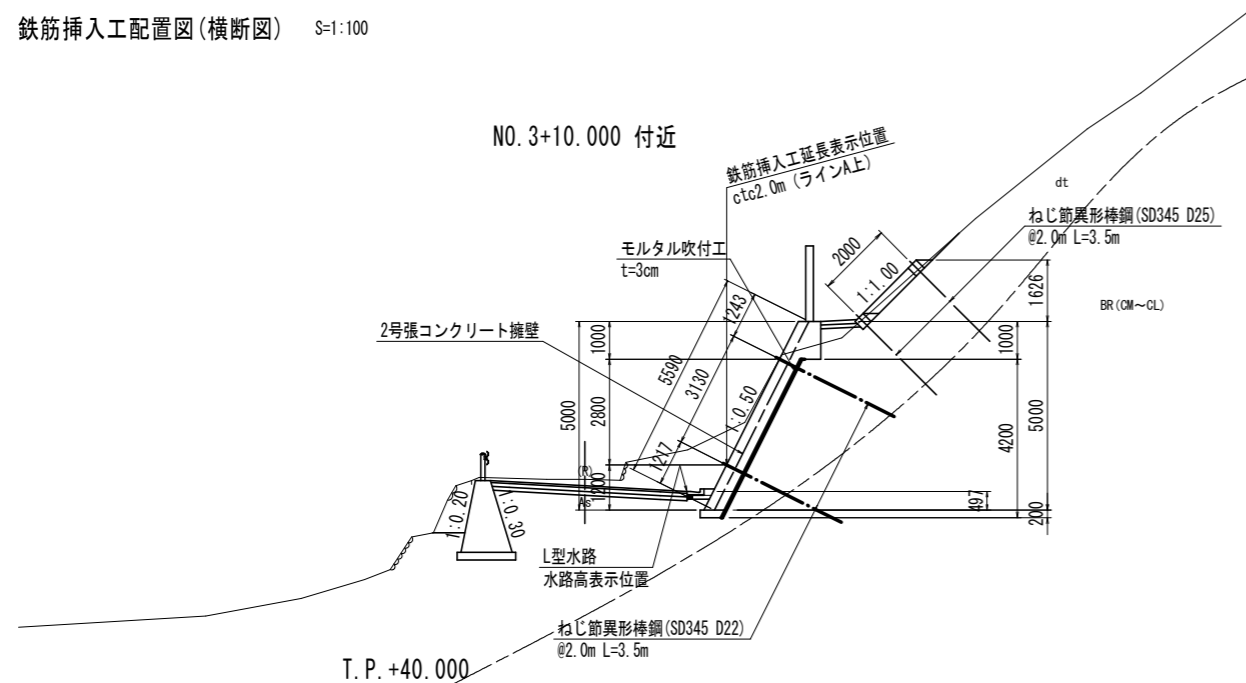
マーク図 S=1:500



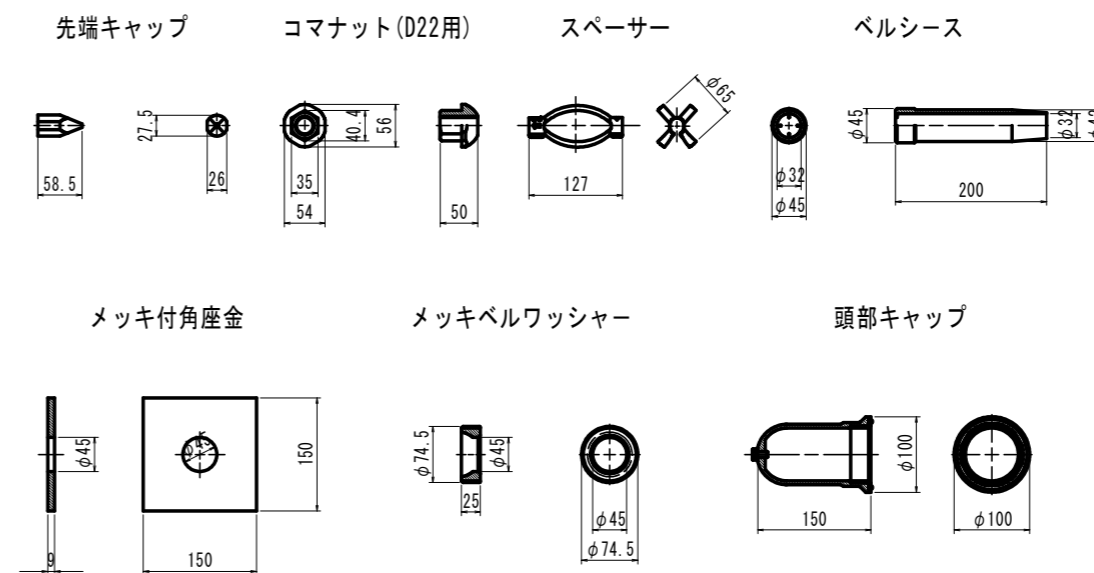
鉄筋挿入工断面図 S=1:10



鉄筋挿入工配置図(横断面) S=1:100



使用部品詳細図 S=1:5

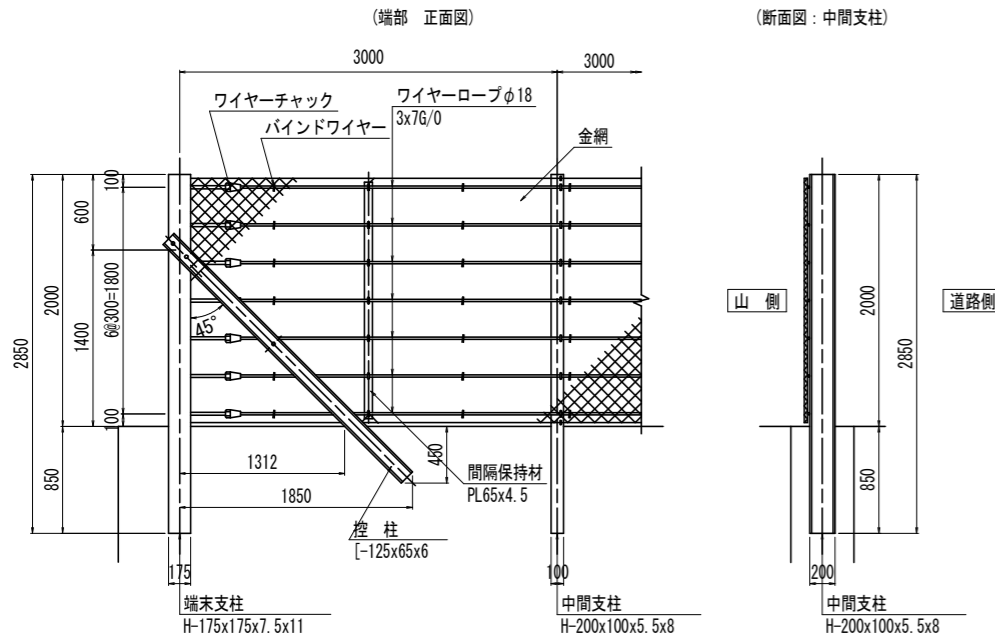


当初設計書図面

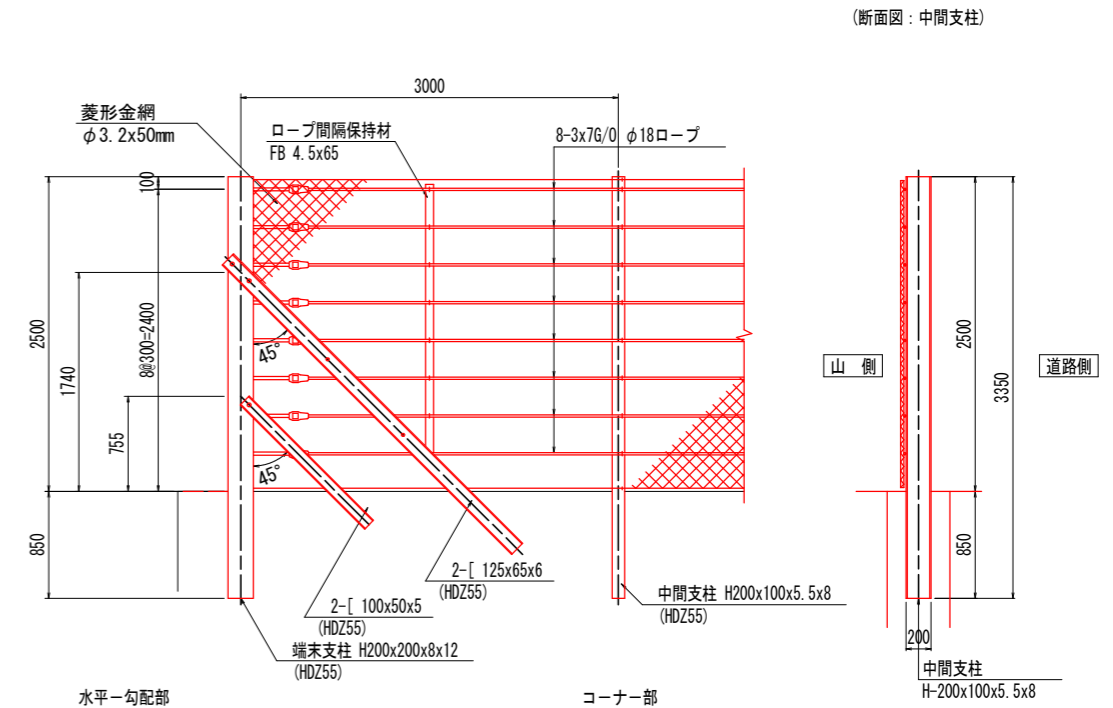
工事名	R6阿土 阿南小松島線 阿南・加茂 道路改良工事 (担い手確保型)		
路線名等	阿南小松島線		
工事箇所	阿南市加茂町東だいご		
図面名	鉄筋挿入工展開図		
縮尺	図示	図面番号	17 / 18
会社名			
事業者名	徳島県南部総合県民局 県土整備部(阿南)		

構造図 S=1:30

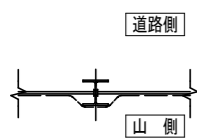
落石防護柵 (H=2.0m)
【参考図】



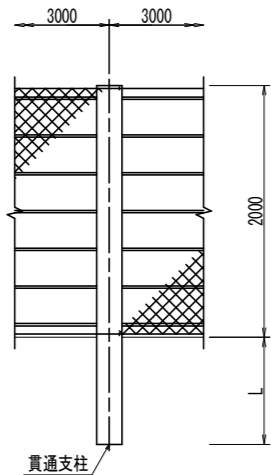
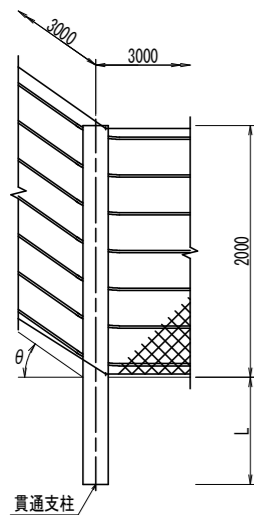
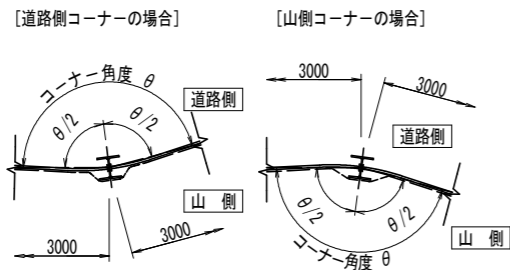
落石防護柵 (H=2.5m)
【参考図】



水平-勾配部



コーナー部



貫通支柱規格	埋込み長さ L
H175x175x7.5x11	850

貫通支柱規格	埋込み長さ L
H250x250x9x14	1000
H200x200x8x12	850

当初設計書図面

工事名	R6阿土 阿南小松島線 阿南・加茂 道路改良工事 (担い手確保型)
路線名等	阿南小松島線
工事箇所	阿南市加茂町東だいご
図面名	構造図
縮尺	図示 図面番号 18 / 18
会社名	
事業者名	徳島県南部総合県民局 県土整備部(阿南)